

Cubos de Sujeción · soldado, semi-acabado

EH 1910.



Descripción del Producto

Material

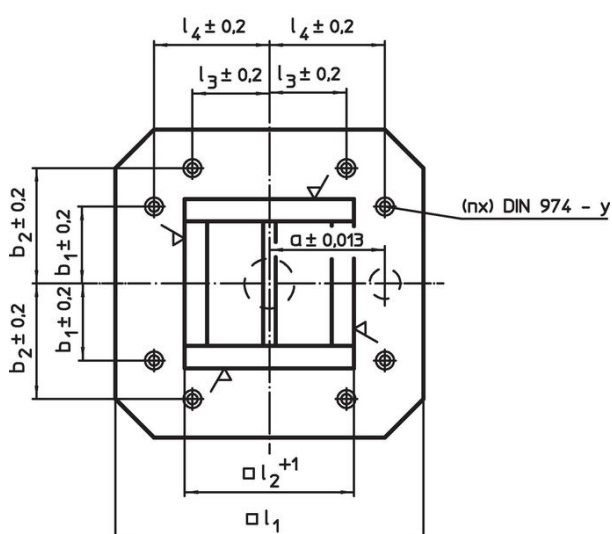
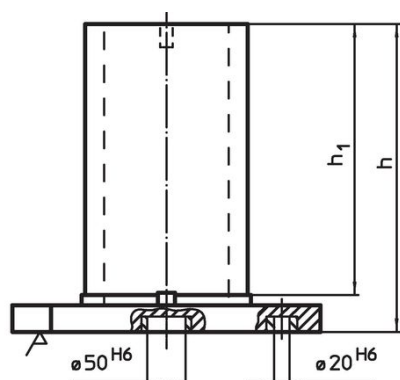
- Acero, soldado

Más información

Notas

Platos especiales bajo pedido.

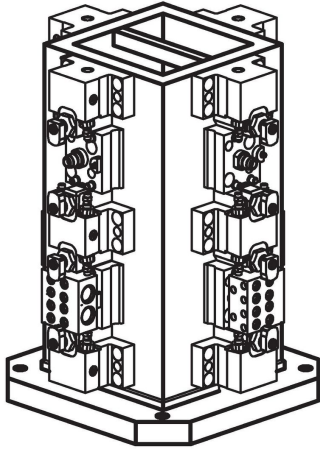
Dibujo



Información para el pedido

l_1	l_2^{+1}	$l_3 \pm 0,2$	$l_4 \pm 0,2$	Dimensiones					y	Para roscas	Número de agujeros de fijación n	[kg]	Referencia	
				h	h_1	$a \pm 0,013$	$b_1 \pm 0,2$	$b_2 \pm 0,2$						
[mm]										[mm]	[mm]			
400	231	-	150	500	450	150	150	-	12	M12	4	134	1910.220	
500	331	-	200	650	595	200	200	-	12	M12	4	265	1910.240	
630	451	200	300	800	740	200	200	300	16	M16	8	427	1910.260	

Ejemplo de aplicación



Cumplimiento

Cumple con RoHS

Contiene plomo - cumple con las excepciones 6a / 6b / 6c.

Contiene sustancias SVHC > 0,1% p / p

Contiene plomo - Lista SVHC [REACH] desde 27.06.2024.

Contiene sustancias de la Proposición 65



El plomo puede causar cáncer y daño reproductivo debido a la exposición
<https://www.P65Warnings.ca.gov/>

Libre de Materiales Conflictivos

Este producto no contiene ninguna sustancia designada como "minerales en conflicto" como tantalio, estaño, oro o tungsteno de la República Democrática del Congo o países adyacentes.