

Conjuntos de Cierre · bajo

EH 1703.



Descripción del Producto

- Elementos de cierre adecuados para fijar y bloquear superficies de sujeción no mecanizadas o pre-mecanizadas en la guía o en los pernos de sujeción suministrados
- De esta manera, las piezas de trabajo se pueden sujetar casi exactamente paralelas a la guía para su mecanizado
- El contacto directo con los pernos de sujeción reduce en gran medida las vibraciones en la pieza de trabajo

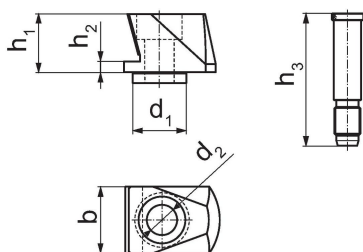
Se suministra en un maletín que consta de:

- 4 x adaptadores de cuña, bajos (ref. núm. 1703.300)
- 4 x pernos, bajos M 10 x 30 mm (ref. núm. 1703.320)
- 4 x accesorios de cuña, de cuatro puntos (ref. núm. 1703.340)
- 4 x accesorios de cuña microgripper (ref. núm. 1703.350)
- 4 x pernos de sujeción 23 mm (ref. núm. 1703.400)
- 4 x pernos de sujeción 34 mm (ref. núm. 1703.420)

Material

- Bajo demanda

Dibujo



Información para el pedido

Ancho de la mordaza [mm]	Dimensiones						Referencia
	b	d ₁	d ₂	h ₁	h ₂	h ₃	
125	24	20	11	21,7	4	23/34	1484

Cumplimiento

Cumple con RoHS

Cumple con la Directiva 2011/65/UE y la Directiva 2015/863.

No contiene sustancias SVHC

Ninguna sustancia SVHC con más del 0,1% p/p contenida - Lista SVHC [REACH] desde 27.06.2024.

No contiene sustancias de la Proposición 65

No se incluyen sustancias de la Propuesta 65.

<https://www.P65Warnings.ca.gov/>

Libre de Materiales Conflictivos

Este producto no contiene ninguna sustancia designada como "minerales en conflicto" como tantalio, estaño, oro o tungsteno de la República Democrática del Congo o países adyacentes.