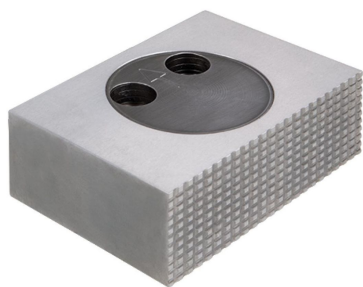


Mordazas Pivotantes • móvil

EH 1701.



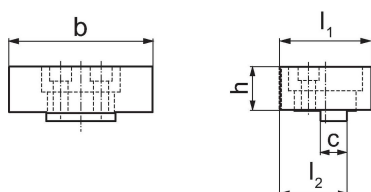
Descripción del Producto

- Un lado liso y pulido, un lado estriado
- 360° de giro
- Uso junto con mordazas básicas templadas (ref. núm. 1701.120)
- Adecuadas para el montaje de paralelas intercambiables (ref. núm. 1701.190- 1701.200)

Material

- Acero, templado

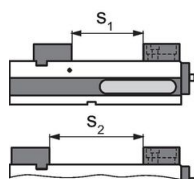
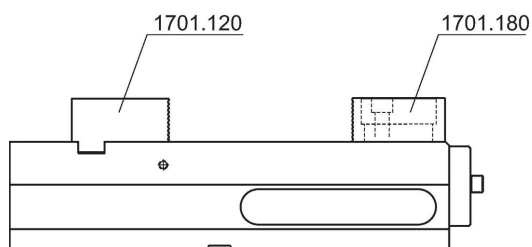
Dibujo



Información para el pedido

Ancho de la mordaza [mm]	Dimensiones					Referencia
	b	l ₁	l ₂	h	c	
125	124,4	84	62	39,5	24	1701.180

Ejemplo de aplicación



	MS 125-S	MS 125-M	MS 125-L
abertura s ₁	0 - 45	0 - 161	0 - 296
abertura s ₂	0 - 99	38 - 213	0 - 349

Cumplimiento

Cumple con RoHS

Cumple con la Directiva 2011/65/UE y la Directiva 2015/863.

No contiene sustancias SVHC

Ninguna sustancia SVHC con más del 0,1% p/p contenida - Lista SVHC [REACH] desde 27.06.2024.

No contiene sustancias de la Proposición 65

No se incluyen sustancias de la Propuesta 65.

<https://www.P65Warnings.ca.gov/>

Libre de Materiales Conflictivos

Este producto no contiene ninguna sustancia designada como "minerales en conflicto" como tantalio, estaño, oro o tungsteno de la República Democrática del Congo o países adyacentes.