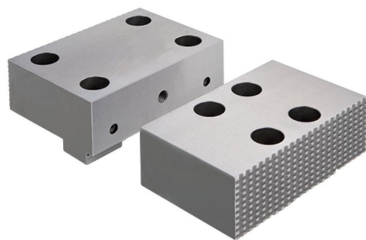


Mordazas de Sujeción Básicas · dura

EH 1701.



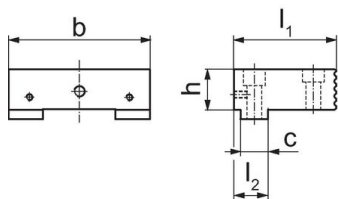
Descripción del Producto

- Un lado liso y pulido, un lado estriado
- Roscas adicionales para los paralelismos y para montar las mordazas de sujeción intercambiables (ref. núm. 1701.250-1701.280) en el lado liso
- Soportes para el sistema de clic (ref. núm. 1701.190-1701.200) en ambos lados de la mordaza

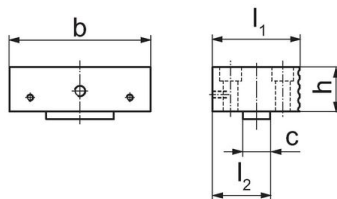
Material

- Acero, templado

Dibujo



croquis 1

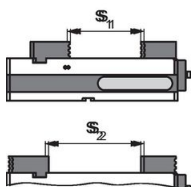


croquis 2

Información para el pedido

Ancho de la mordaza [mm]	Dimensiones					[kg]	Referencia
	b	l ₁	l ₂	h	c		
Mordaza de Sujeción, fija – croquis 1							
125	124,4	88	30	39,5	24	3	1701.120
Mordaza de Sujeción, móvil – croquis 2							
125	124,4	76	50	39,5	24	3	1701.130

Ejemplo de aplicación



	MS 125-S	MS 125-M	MS 125-L
abertura s ₁	0 - 58	0 - 173	0 - 308
abertura s ₂	0 - 111	50 - 225	4 - 361

Cumplimiento

Cumple con RoHS

Cumple con la Directiva 2011/65/UE y la Directiva 2015/863.

No contiene sustancias SVHC

Ninguna sustancia SVHC con más del 0,1% p/p contenida - Lista SVHC [REACH] desde 27.06.2024.

No contiene sustancias de la Proposición 65

No se incluyen sustancias de la Propuesta 65.

<https://www.P65Warnings.ca.gov/>

Libre de Materiales Conflictivos

Este producto no contiene ninguna sustancia designada como "minerales en conflicto" como tantalio, estaño, oro o tungsteno de la República Democrática del Congo o países adyacentes.