

Topes Laterales

EH 1586.



Descripción del Producto

Material

- Acero

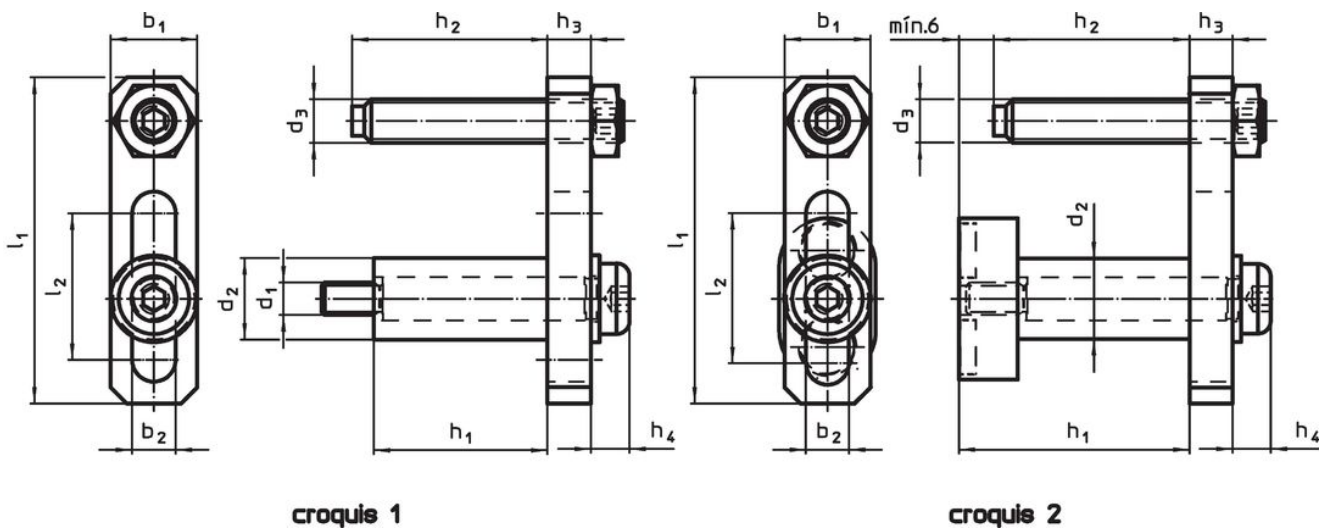
Montaje

El tope se puede montar en ambos lados del bloque de sujeción.

Versión magnética - croquis 2:

El tope se puede sacar de forma rápida y fácil antes de mecanizar la pieza de trabajo debido al montaje sin herramientas.

Dibujo



Información para el pedido

d ₁	d ₂	d ₃	l ₁	Dimensiones								Referencia	
				l ₂	b ₁	b ₂	h ₁	h ₂	h ₃	h ₄	~		
[mm]												[g]	
croquis 1													
M6	15	M8	60	27	16	8	32	0 - 37	8	7	110	1586.250	
croquis 2													
-	15	M8	60	27	16	8	43	0 - 37	8	7	151	1586.252	

Cumplimiento

Cumple con RoHS

Cumple con la Directiva 2011/65/UE y la Directiva 2015/863.

No contiene sustancias SVHC

Ninguna sustancia SVHC con más del 0,1% p/p contenida - Lista SVHC [REACH] desde 23.01.2024.

No contiene sustancias de la Proposición 65

No se incluyen sustancias de la Propuesta 65.

<https://www.P65Warnings.ca.gov/>

Libre de Materiales Conflictivos

Este producto no contiene ninguna sustancia designada como "minerales en conflicto" como tantalio, estaño, oro o tungsteno de la República Democrática del Congo o países adyacentes.