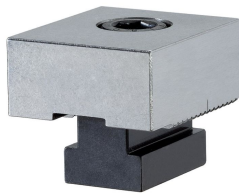


Topes • Blando  
EH 1586.



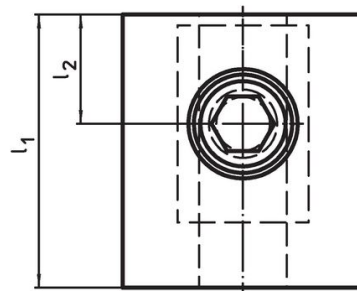
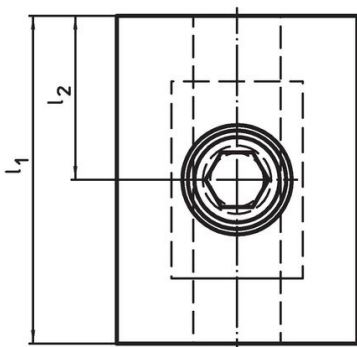
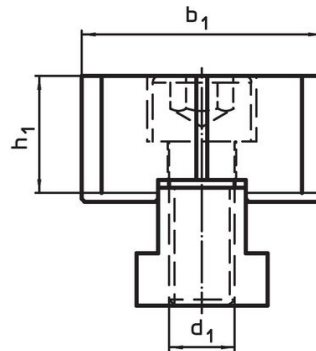
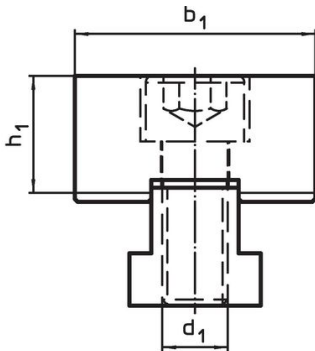
Descripción del Producto

Las mordazas se pueden mecanizar según el contorno de la pieza.

Material

- Acero para utilajes

Dibujo



croquis 1

croquis 2

Información para el pedido

d <sub>1</sub>	l <sub>1</sub>	Dimensiones			h <sub>1</sub>	[g]	Referencia
		l <sub>2</sub> ±0,01 [mm]	b <sub>1</sub> -0,05				
<b>suave, en ambos lados – croquis 1</b>							
M12	60	30	44	21,4	537	1586.050	
<b>suave, de dos caras / una cara corta – croquis 2</b>							
M12	50	20	44	21,4	467	1586.051	

## Cumplimiento

### Cumple con RoHS

Cumple con la Directiva 2011/65/UE y la Directiva 2015/863.

### No contiene sustancias SVHC

Ninguna sustancia SVHC con más del 0,1% p/p contenida - Lista SVHC [REACH] desde 27.06.2024.

### No contiene sustancias de la Proposición 65

No se incluyen sustancias de la Propuesta 65.

<https://www.P65Warnings.ca.gov/>

### Libre de Materiales Conflictivos

Este producto no contiene ninguna sustancia designada como "minerales en conflicto" como tantalio, estaño, oro o tungsteno de la República Democrática del Congo o países adyacentes.