

Bloques de Sujeción

EH 1533.000 - EH 1633.200

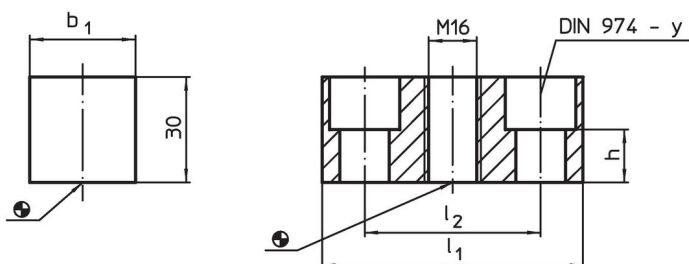


Descripción del Producto

Material

- Acero, pavonado

Dibujo



Información para el pedido

Sistema	Dimensiones				y	Para roscas	[g]	Referencia
	l ₁	b ₁	l ₂	h				
L12	74	30	50,0	15	12	M12	364	1533.000
L12	95	30	70,3	15	12	M12	510	1533.200
L16	85	35	50,0	14	16	M16	467	1633.000
L16	105	35	70,3	14	16	M16	629	1633.200

Cumplimiento

Cumple con RoHS

Cumple con la Directiva 2011/65/UE y la Directiva 2015/863.

No contiene sustancias SVHC

Ninguna sustancia SVHC con más del 0,1% p/p contenida - Lista SVHC [REACH] desde 27.06.2024.

No contiene sustancias de la Proposición 65

No se incluyen sustancias de la Propuesta 65.

<https://www.P65Warnings.ca.gov/>

Libre de Materiales Conflictivos

Este producto no contiene ninguna sustancia designada como "minerales en conflicto" como tantalio, estaño, oro o tungsteno de la República Democrática del Congo o países adyacentes.