

Platos de Apoyo

EH 1047.900 - EH 1147.900

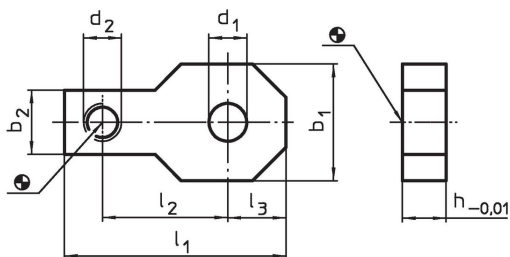


Descripción del Producto

Material

- Acero, cementado, rectificado

Dibujo



Información para el pedido

| Sistema | h | d ₁ | d ₂ | Dimensiones | | | | | [g] | Referencia |
|---------|----|----------------|----------------|----------------|----------------|----------------|----------------|----------------|-----|------------|
| | | | | b ₁ | b ₂ | l ₁ | l ₂ | l ₃ | | |
| V40 | 10 | 8,5 | M 8 | 25 | 18 | 51 | 28 | 12,5 | 74 | 1047.900 |
| V70 | 15 | 13,0 | M12 | 40 | 22 | 76 | 43 | 20,0 | 237 | 1147.900 |

Cumplimiento

Cumple con RoHS

Cumple con la Directiva 2011/65/UE y la Directiva 2015/863.

No contiene sustancias SVHC

Ninguna sustancia SVHC con más del 0,1% p/p contenida - Lista SVHC [REACH] desde 23.01.2024.

No contiene sustancias de la Proposición 65

No se incluyen sustancias de la Propuesta 65.

<https://www.P65Warnings.ca.gov/>

Libre de Materiales Conflictivos

Este producto no contiene ninguna sustancia designada como "minerales en conflicto" como tantalio, estaño, oro o tungsteno de la República Democrática del Congo o países adyacentes.