

Bloques de Sujeción

EH 1013.600 - EH 1113.800

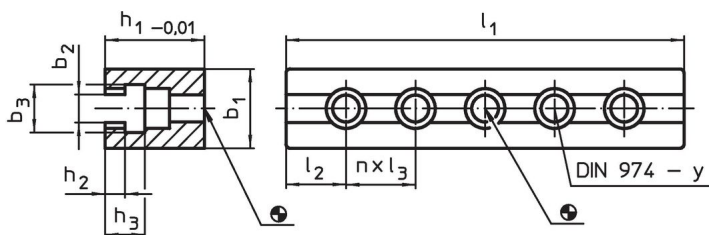


Descripción del Producto


Material

- Acero, cementado, rectificado

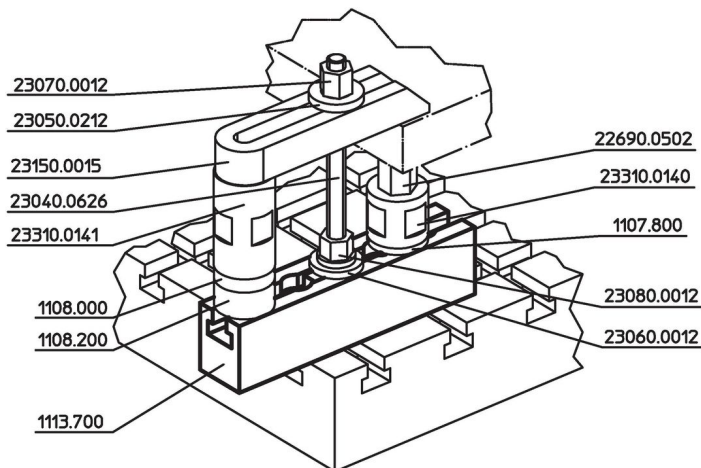
Dibujo



Información para el pedido

Sistema	Dimensiones									Cantidad n	Para rosclas [mm]	y [mm]	 [g]	Referencia
	l ₁	b ₁	b ₂	b ₃	h ₁	h ₂	h ₃	l ₂	l ₃					
V40	80	24	10,3	18	30	6,5	14,5	20,0	40	1	M 8	8	288	1013.600
V40	120	24	10,3	18	30	6,5	14,5	20,0	40	2	M 8	8	443	1013.700
V40	160	24	10,3	18	30	6,5	14,5	20,0	40	3	M 8	8	577	1013.800
V70	140	40	14,3	24	50	10,0	20,0	35,0	35	2	M12	12	1604	1113.600
V70	200	40	14,3	24	50	10,0	20,0	30,0	35	4	M12	12	2230	1113.700
V70	300	40	14,3	24	50	10,0	20,0	27,5	35	7	M12	12	3320	1113.800

Ejemplo de aplicación



Cumplimiento

Cumple con RoHS

Cumple con la Directiva 2011/65/UE y la Directiva 2015/863.

No contiene sustancias SVHC

Ninguna sustancia SVHC con más del 0,1% p/p contenida - Lista SVHC [REACH] desde 27.06.2024.

No contiene sustancias de la Proposición 65

No se incluyen sustancias de la Propuesta 65.

<https://www.P65Warnings.ca.gov/>

Libre de Materiales Conflictivos

Este producto no contiene ninguna sustancia designada como "minerales en conflicto" como tantalio, estaño, oro o tungsteno de la República Democrática del Congo o países adyacentes.