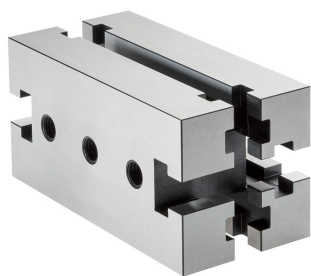


Bloques de Montaje

EH 1010.200 - EH 1110.300



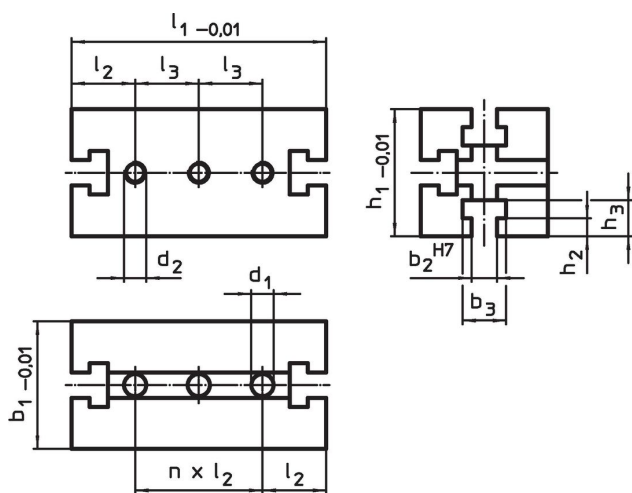
Descripción del Producto

Este elemento de montaje es una parte del sistema de ranuras en T.


Material

- Acero, endurecido, rectificado

Dibujo



Información para el pedido

Sistema	Dimensiones											Cantidad n	 [g]	Referencia
	b ₁	l ₁	b ₂	b ₃	l ₂	l ₃	h ₁	h ₂	h ₃	d ₁	d ₂			
V40	40	80	10	17,2	20	–	40	6,5	12,5	8,25	–	2	587	1010.200
V40	40	120	10	17,2	20	–	40	6,5	12,5	8,25	–	4	1149	1010.300
V70	70	140	14	24,0	35	35	70	10,0	20,0	12,25	M12	2	3800	1110.200
V70	70	210	14	24,0	35	70	70	10,0	20,0	12,25	M12	4	5820	1110.300

Cumplimiento

Cumple con RoHS

Cumple con la Directiva 2011/65/UE y la Directiva 2015/863.

No contiene sustancias SVHC

Ninguna sustancia SVHC con más del 0,1% p/p contenida - Lista SVHC [REACH] desde 23.01.2024.

No contiene sustancias de la Proposición 65

No se incluyen sustancias de la Propuesta 65.

<https://www.P65Warnings.ca.gov/>

Libre de Materiales Conflictivos

Este producto no contiene ninguna sustancia designada como "minerales en conflicto" como tantalio, estaño, oro o tungsteno de la República Democrática del Congo o países adyacentes.