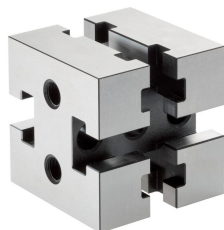


## Bloques de Montaje

EH 1010.100 - EH 1110.100



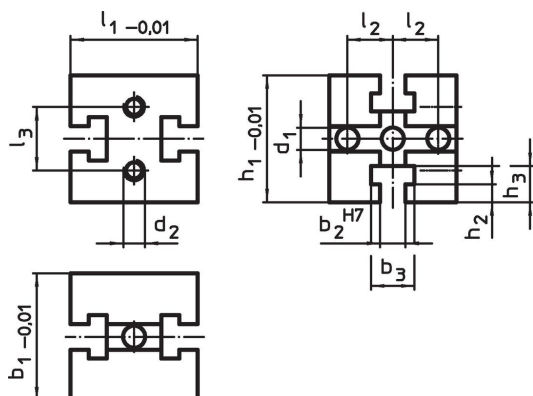
### Descripción del Producto

Este elemento de montaje es una parte del sistema de ranuras en T.

### Material

- Acero, endurecido, rectificado

### Dibujo



### Información para el pedido

Sistema	Dimensiones											Referencia	
	b <sub>1</sub>	l <sub>1</sub>	b <sub>2</sub>	b <sub>3</sub>	l <sub>2</sub>	l <sub>3</sub>	h <sub>1</sub>	h <sub>2</sub>	h <sub>3</sub>	d <sub>1</sub>	d <sub>2</sub>		
[mm]												g	
V40	40	40	10	17,2	13	–	40	6,5	12,5	8,25	–	281	1010.100
V70	70	70	14	24,0	25	35	70	10,0	20,0	12,25	M12	1677	1110.100

### Cumplimiento

#### Cumple con RoHS

Cumple con la Directiva 2011/65/UE y la Directiva 2015/863.

#### No contiene sustancias SVHC

Ninguna sustancia SVHC con más del 0,1% p/p contenida - Lista SVHC [REACH] desde 23.01.2024.

#### No contiene sustancias de la Proposición 65

No se incluyen sustancias de la Propuesta 65.

<https://www.P65Warnings.ca.gov/>

#### Libre de Materiales Conflictivos

Este producto no contiene ninguna sustancia designada como "minerales en conflicto" como tantalio, estaño, oro o tungsteno de la República Democrática del Congo o países adyacentes.