

**Bisagras · largos**  
25165.1020



**Descripción del Producto**

The different versions cover many applications that require a low load.

These metal hinges are characterised by their simple design and the different versions:

- without bores
- with bores
- with bores for countersunk screws

The version without bores can be assembled by welding or by inserting a specific drilling pattern.

**Material**

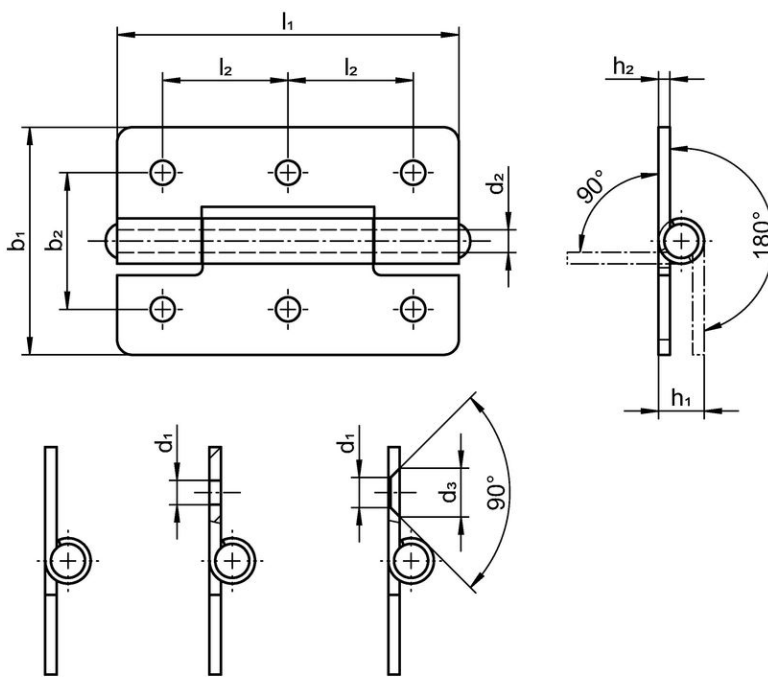
**Cuerpo**

- Acero, cincado por galvanización, pasivado

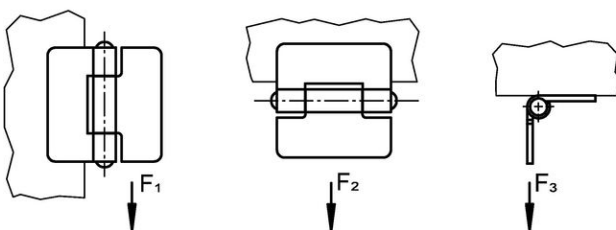
**Eje**

- Acero inoxidable 1.4301


**Dibujo**



picture 1    picture 2    picture 3



### Información para el pedido

b <sub>1</sub>	l <sub>1</sub>	b <sub>2</sub>	Dimensiones					Fuerza de sujeción			 [g]	Referencia	
			d <sub>1</sub>	d <sub>2</sub>	h <sub>1</sub> ~	h <sub>2</sub>	l <sub>2</sub>	F <sub>1</sub> ~	F <sub>2</sub> ~	F <sub>3</sub> ~			
[mm]													[N]
<b>with bores – croquis 2, Acero</b>													
30	45	18	3,2	3	6	1,5	16,5	1300	750	700	21	<a href="#">25165.1020</a>	

### Cumplimiento

#### Cumple con RoHS

Cumple con la Directiva 2011/65/UE y la Directiva 2015/863.

#### No contiene sustancias SVHC

Ninguna sustancia SVHC con más del 0,1% p/p contenida - Lista SVHC [REACH] desde 23.01.2024.

#### No contiene sustancias de la Proposición 65

No se incluyen sustancias de la Propuesta 65.

<https://www.P65Warnings.ca.gov/>

#### Libre de Materiales Conflictivos

Este producto no contiene ninguna sustancia designada como "minerales en conflicto" como tantalio, estaño, oro o tungsteno de la República Democrática del Congo o países adyacentes.