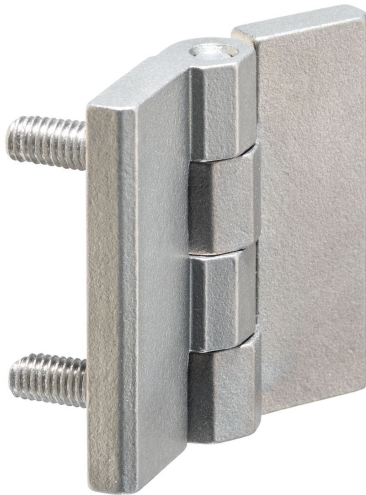


## Bisagras • con rosca de montaje

25160.0360



### Descripción del Producto

Estas bisagras se caracterizan por el diseño compacto y robusto y las roscas de montaje integradas.

#### Material

##### Espiga Roscada

- Acero inoxidable

##### Cuerpo

- Acero inoxidable 1.4308

##### Eje

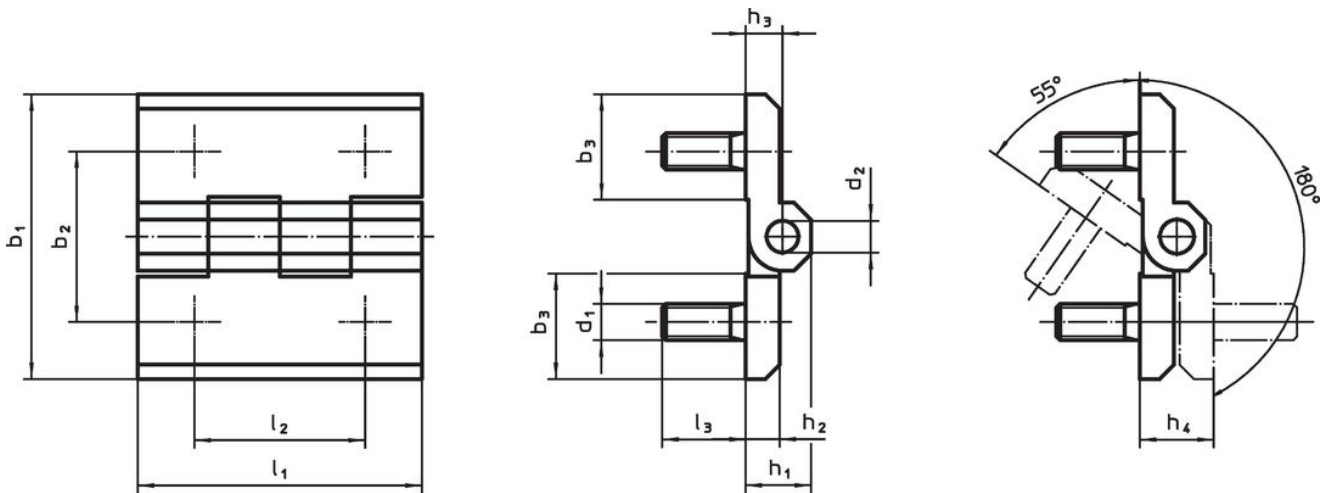
- Acero inoxidable

#### Más información

##### Otros productos

- Placas Separadoras, para bisagras

### Dibujo



### Información para el pedido

Dimensiones													Referencia	
b <sub>1</sub>	b <sub>2</sub>	b <sub>3</sub>	d <sub>1</sub>	d <sub>2</sub>	h <sub>1</sub>	h <sub>2</sub>	h <sub>3</sub>	h <sub>4</sub> +0,5	l <sub>1</sub>	l <sub>2</sub>	l <sub>3</sub>			
[mm]													[g]	
Acero inoxidable														
60	36	21,5	M8	8	15	8	8,5	17	60	36	17	252	25160.0360	

## Cumplimiento

### Cumple con RoHS

Cumple con la Directiva 2011/65/UE y la Directiva 2015/863.

### No contiene sustancias SVHC

Ninguna sustancia SVHC con más del 0,1% p/p contenida - Lista SVHC [REACH] desde 27.06.2024.

### No contiene sustancias de la Proposición 65

No se incluyen sustancias de la Propuesta 65.

<https://www.P65Warnings.ca.gov/>

### Libre de Materiales Conflictivos

Este producto no contiene ninguna sustancia designada como "minerales en conflicto" como tantalio, estaño, oro o tungsteno de la República Democrática del Congo o países adyacentes.