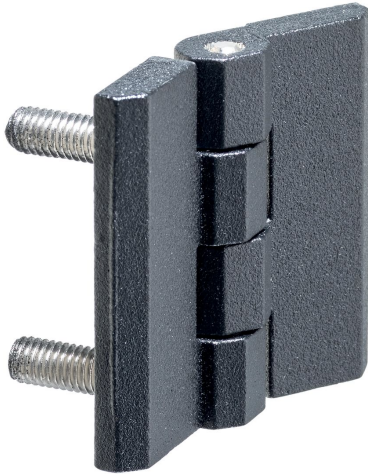


## Bisagras • con rosca de montaje

### 25160.0255



#### Descripción del Producto

Estas bisagras se caracterizan por el diseño compacto y robusto y las roscas de montaje integradas.

#### Material

##### Espiga Roscada

- Acero inoxidable

##### Cuerpo

- Zamak, recubierto en plástico, negro, similar al RAL 9005, acabado mate

##### Eje

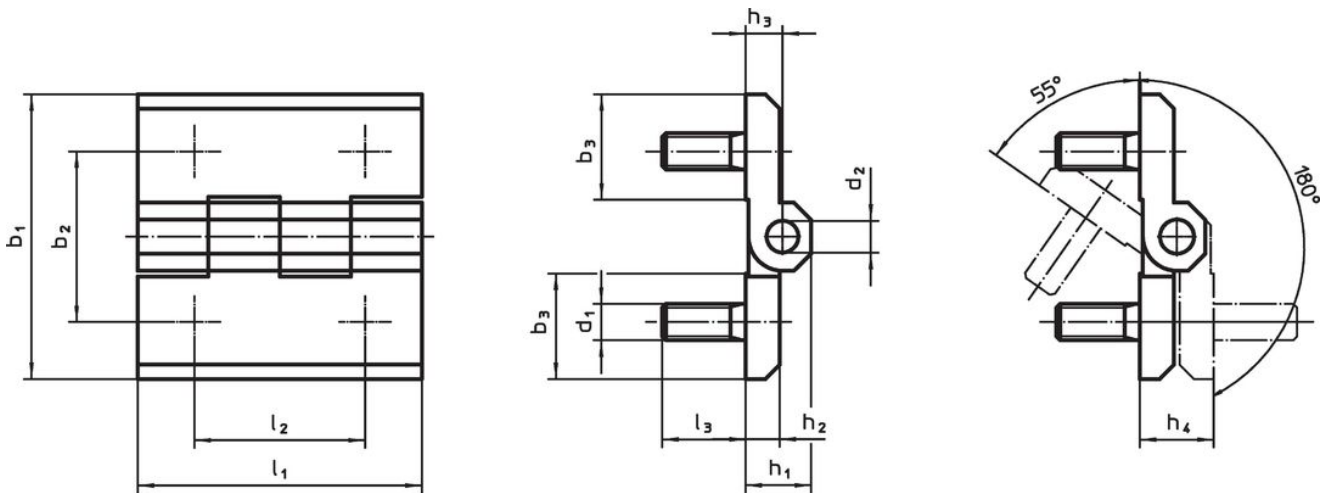
- Acero inoxidable

#### Más información

#### Otros productos

- Placas Separadoras, para bisagras

#### Dibujo



#### Información para el pedido

Dimensiones													[g]	Referencia
b <sub>1</sub>	b <sub>2</sub>	b <sub>3</sub>	d <sub>1</sub>	d <sub>2</sub>	h <sub>1</sub>	h <sub>2</sub>	h <sub>3</sub>	h <sub>4</sub> +0,5	l <sub>1</sub>	l <sub>2</sub>	l <sub>3</sub>			
Zamak, negro														
50	30	18,5	M6	6	11,5	6	6,5	13	50	30	12	103	25160.0255	

#### Cumplimiento

##### Cumple con RoHS

Cumple con la Directiva 2011/65/UE y la Directiva 2015/863.

##### No contiene sustancias SVHC

Ninguna sustancia SVHC con más del 0,1% p/p contenida - Lista SVHC [REACH] desde 27.06.2024.

##### No contiene sustancias de la Proposición 65

No se incluyen sustancias de la Propuesta 65.

<https://www.P65Warnings.ca.gov/>

##### Libre de Materiales Conflictivos

Este producto no contiene ninguna sustancia designada como "minerales en conflicto" como tantalio, estaño, oro o tungsteno de la República Democrática del Congo o países adyacentes.