

Bisagras • con rosca de montaje

25160.0055



Descripción del Producto

Estas bisagras se caracterizan por el diseño compacto y robusto y las roscas de montaje integradas.

Material

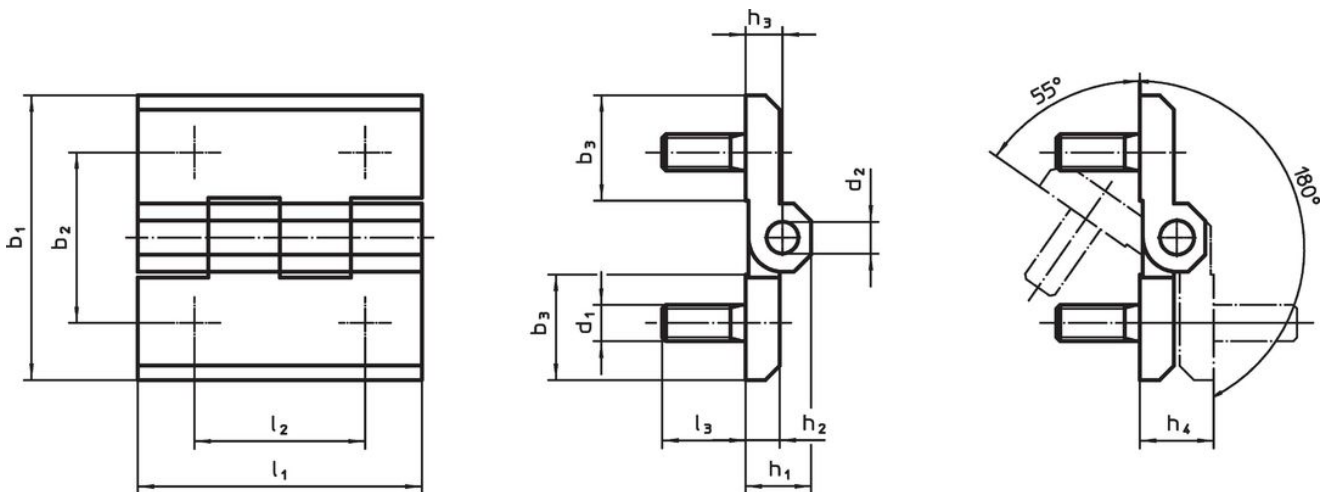
- Espiga Roscada**
- Acero inoxidable
- Cuerpo**
- Zamak, cromado
- Eje**
- Acero inoxidable

Más información

Otros productos

- Placas Separadoras, para bisagras

Dibujo



Información para el pedido

| Dimensiones | | | | | | | | | | | | | Referencia |
|----------------|----------------|----------------|----------------|----------------|----------------|----------------|----------------|------------------------|----------------|----------------|----------------|-----|------------|
| b ₁ | b ₂ | b ₃ | d ₁ | d ₂ | h ₁ | h ₂ | h ₃ | h ₄ +0,5 | l ₁ | l ₂ | l ₃ | [g] | |
| [mm] | | | | | | | | | | | | | |
| Zamak, cromado | | | | | | | | | | | | | |
| 50 | 30 | 18,5 | M6 | 6 | 11,5 | 6 | 6,5 | 13 | 50 | 30 | 12 | 103 | |

Cumplimiento

Cumple con RoHS

Cumple con la Directiva 2011/65/UE y la Directiva 2015/863.

No contiene sustancias SVHC

Ninguna sustancia SVHC con más del 0,1% p/p contenida - Lista SVHC [REACH] desde 23.01.2024.

No contiene sustancias de la Proposición 65

No se incluyen sustancias de la Propuesta 65.
<https://www.P65Warnings.ca.gov/>

Libre de Materiales Conflictivos

Este producto no contiene ninguna sustancia designada como "minerales en conflicto" como tantalio, estaño, oro o tungsteno de la República Democrática del Congo o países adyacentes.