

Pomos Estrella • DIN 6336 aleación ligera

24660.0680



Descripción del Producto

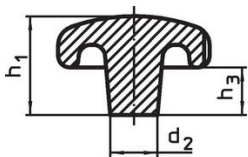
Estos pomos en estrella se fabrican según DIN 6336.

Material

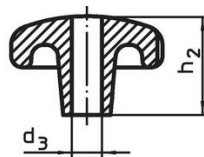
Empuñadura

- Metal ligero Al, pulido

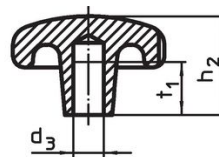
Dibujo



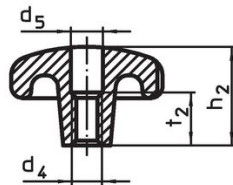
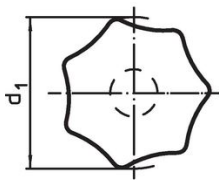
croquis 1



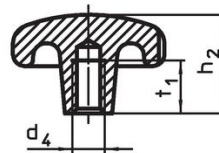
croquis 2



croquis 3



croquis 4



croquis 5

Información para el pedido

d ₁	d ₂	Dimensiones			[g]	Referencia
		d ₃ H7 [mm]	h ₂	t ₁ mín.		
con taladro ciego liso, forma C – croquis 3, pulido						
80	25	16	50	28	223	24660.0680

Cumplimiento

Cumple con RoHS

Contiene plomo - cumple con las excepciones 6a / 6b / 6c.

Contiene sustancias SVHC > 0,1% p / p

Contiene plomo - Lista SVHC [REACH] desde 23.01.2024.

Contiene sustancias de la Proposición 65



El plomo puede causar cáncer y daño reproductivo debido a la exposición
<https://www.P65Warnings.ca.gov/>

Libre de Materiales Conflictivos

Este producto no contiene ninguna sustancia designada como "minerales en conflicto" como tantalio, estaño, oro o tungsteno de la República Democrática del Congo o países adyacentes.