

## Pomos Estrella • DIN 6336 aleación ligera

24660.0663



### Descripción del Producto

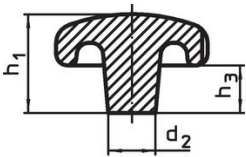
Estos pomos en estrella se fabrican según DIN 6336.

### Material

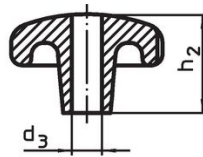
#### Empuñadura

- Metal ligero Al, pulido

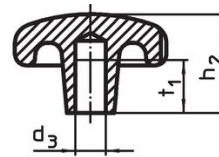
### Dibujo



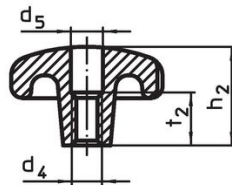
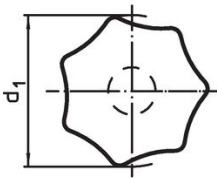
croquis 1



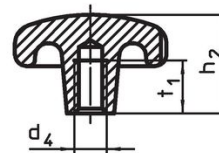
croquis 2



croquis 3



croquis 4



croquis 5

### Información para el pedido

d <sub>1</sub>	d <sub>2</sub>	Dimensiones			[g]	Referencia
		d <sub>3</sub> H7 [mm]	h <sub>2</sub>	t <sub>1</sub> mín.		
con taladro ciego liso, forma C – croquis 3, pulido						
63	20	12	40	22	117	24660.0663

### Cumplimiento

#### Cumple con RoHS

Contiene plomo - cumple con las excepciones 6a / 6b / 6c.

#### Contiene sustancias SVHC > 0,1% p / p

Contiene plomo - Lista SVHC [REACH] desde 23.01.2024.

#### Contiene sustancias de la Proposición 65



El plomo puede causar cáncer y daño reproductivo debido a la exposición  
<https://www.P65Warnings.ca.gov/>

#### Libre de Materiales Conflictivos

Este producto no contiene ninguna sustancia designada como "minerales en conflicto" como tantalio, estaño, oro o tungsteno de la República Democrática del Congo o países adyacentes.