

Pomos Estrella • DIN 6336 aleación ligera

24660.0463



Descripción del Producto

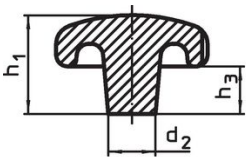
Estos pomos en estrella se fabrican según DIN 6336.

Material

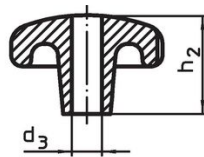
Empuñadura

- Metal ligero Al, sin pulir

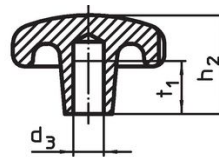
Dibujo



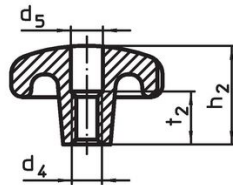
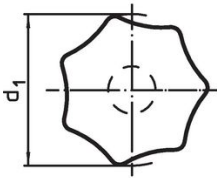
croquis 1



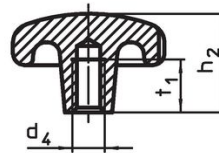
croquis 2



croquis 3



croquis 4



croquis 5

Información para el pedido

| d ₁ | d ₂ | Dimensiones | | h ₂ | t ₁ mín. | [g] | Referencia |
|---|----------------|----------------|--|----------------|------------------------|-----|------------|
| | | d ₄ | | | | | |
| [mm] | | | | | | | |
| con taladro ciego roscado, forma E – croquis 5, No pulido | | | | | | | |
| 63 | 20 | M12 | | 40 | 22 | 118 | 24660.0463 |

Cumplimiento

Cumple con RoHS

Contiene plomo - cumple con las excepciones 6a / 6b / 6c.

Contiene sustancias SVHC > 0,1% p / p

Contiene plomo - Lista SVHC [REACH] desde 27.06.2024.

Contiene sustancias de la Proposición 65



El plomo puede causar cáncer y daño reproductivo debido a la exposición
<https://www.P65Warnings.ca.gov/>

Libre de Materiales Conflictivos

Este producto no contiene ninguna sustancia designada como "minerales en conflicto" como tantalio, estaño, oro o tungsteno de la República Democrática del Congo o países adyacentes.