

Pomos Estrella • DIN 6336 hierro fundido

24650.0463



Descripción del Producto

Estos pomos en estrella se fabrican según DIN 6336. Ejecución arenada o con los cantos acabados de vibrador.

Material

Empuñadura

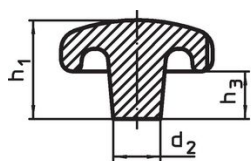
- Fundición gris GG 20, brillante

Más información

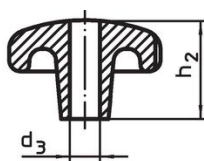
Notas

Pomos especiales con un taladro diferente o con otro tratamiento de superficie se pueden fabricar bajo pedido.

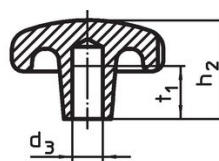
Dibujo



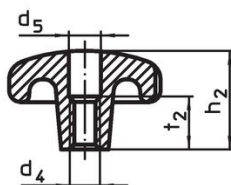
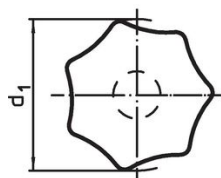
croquis 1



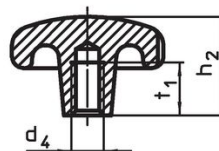
croquis 2



croquis 3



croquis 4



croquis 5

Información para el pedido

| d ₁ | d ₂ | Dimensiones | | | t ₁ mín. | [g] | Referencia |
|-------------------------------------------------------|----------------|----------------|----------------|------|------------------------|------------|------------|
| | | d ₄ | h ₂ | [mm] | | | |
| con taladro ciego roscado, forma E – croquis 5 | | | | | | | |
| 63 | 20 | M12 | 40 | 22 | 280 | 24650.0463 | |

Cumplimiento

Cumple con RoHS

Cumple con la Directiva 2011/65/UE y la Directiva 2015/863.

No contiene sustancias SVHC

Ninguna sustancia SVHC con más del 0,1% p/p contenida - Lista SVHC [REACH] desde 27.06.2024.

No contiene sustancias de la Proposición 65

No se incluyen sustancias de la Propuesta 65.

<https://www.P65Warnings.ca.gov/>

Libre de Materiales Conflictivos

Este producto no contiene ninguna sustancia designada como "minerales en conflicto" como tantalio, estaño, oro o tungsteno de la República Democrática del Congo o países adyacentes.