

## Pomos en Cruz • DIN 6335 aleación ligera

24630.0480



### Descripción del Producto

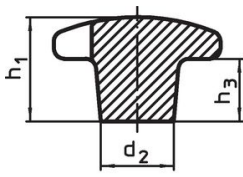
Estas empuñaduras se fabrican según DIN 6335.

### Material

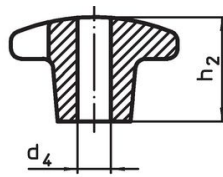
#### Empuñadura

- Metal ligero Al, sin pulir

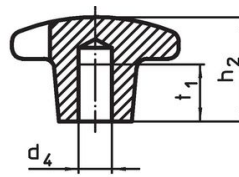
### Dibujo



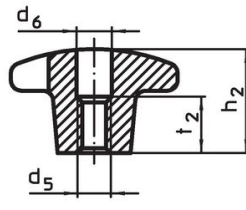
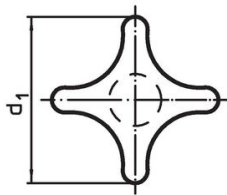
croquis 1



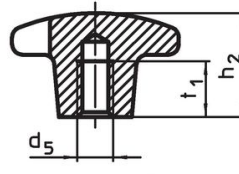
croquis 2



croquis 3



croquis 4

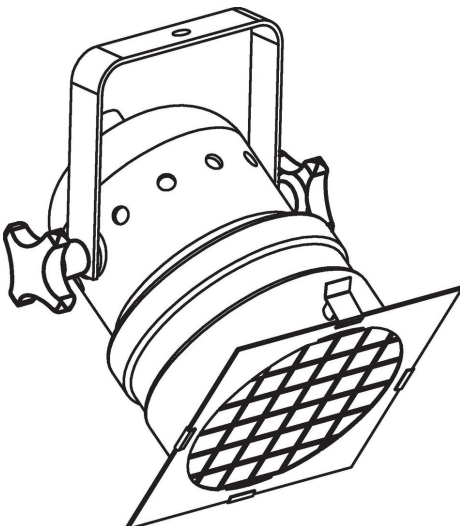


croquis 5

### Información para el pedido

d <sub>1</sub>	d <sub>2</sub>	Dimensiones			[g]	Referencia
		d <sub>5</sub> [mm]	h <sub>2</sub>	t <sub>1</sub>		
con taladro ciego roscado, forma E – croquis 5, No pulido						
80	25	M16	50	28	142	24630.0480

### Ejemplo de aplicación



## Cumplimiento

### Cumple con RoHS

Contiene plomo - cumple con las excepciones 6a / 6b / 6c.

### Contiene sustancias SVHC > 0,1% p / p

Contiene plomo - Lista SVHC [REACH] desde 23.01.2024.

### Contiene sustancias de la Proposición 65



El plomo puede causar cáncer y daño reproductivo debido a la exposición  
<https://www.P65Warnings.ca.gov/>

### Libre de Materiales Conflictivos

Este producto no contiene ninguna sustancia designada como "minerales en conflicto" como tantalio, estaño, oro o tungsteno de la República Democrática del Congo o países adyacentes.