

Pomos en Cruz • DIN 6335 aleación ligera

24630.0380



Descripción del Producto

Estas empuñaduras se fabrican según DIN 6335.

Material

Empuñadura

- Metal ligero Al, sin pulir

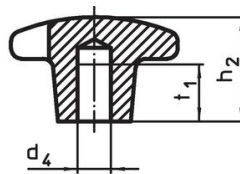
Dibujo



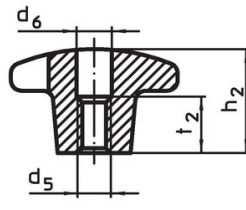
croquis 1



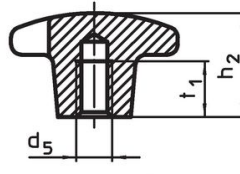
croquis 2



croquis 3



croquis 4

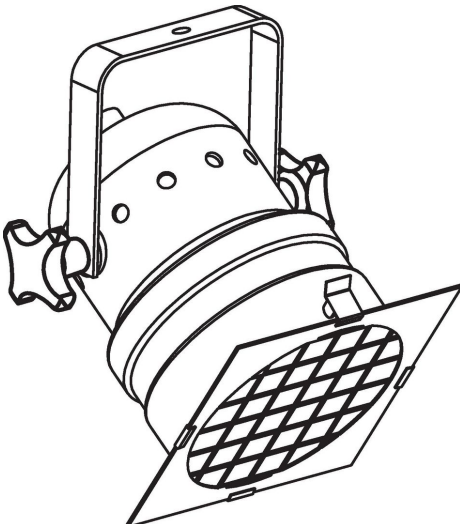


croquis 5

Información para el pedido

Dimensiones						[g]	Referencia
d ₁	d ₂	d ₅	d ₆	h ₂	t ₂		
con taladro roscado, pasante, forma D – croquis 4, No pulido							
80	25	M16	17	50	20	129	24630.0380

Ejemplo de aplicación



Cumplimiento

Cumple con RoHS

Contiene plomo - cumple con las excepciones 6a / 6b / 6c.

Contiene sustancias SVHC > 0,1% p / p

Contiene plomo - Lista SVHC [REACH] desde 27.06.2024.

Contiene sustancias de la Proposición 65



El plomo puede causar cáncer y daño reproductivo debido a la exposición
<https://www.P65Warnings.ca.gov/>

Libre de Materiales Conflictivos

Este producto no contiene ninguna sustancia designada como "minerales en conflicto" como tantalio, estaño, oro o tungsteno de la República Democrática del Congo o países adyacentes.