

## Asas Tubulares · montaje frontal

24321.0630



### Descripción del Producto

Las asas tubulares se utilizan, por ejemplo, en puertas de máquinas. Estas asas tubulares fabricadas en aluminio se caracterizan por su construcción ergonómica y robusta y su diseño moderno. Esta versión está equipada con patas en ángulo (patas).

#### Material

##### Empuñadura

- Aluminio, recubierto en plástico, similar al RAL 9005 negro, acabado mate

##### Semi-soporte

- Zamak, recubierto en plástico, negro, similar al RAL 9005, acabado mate

##### Tapa

- Plástico, gris claro

##### Cubierta

- Plástico, negro

#### Montaje

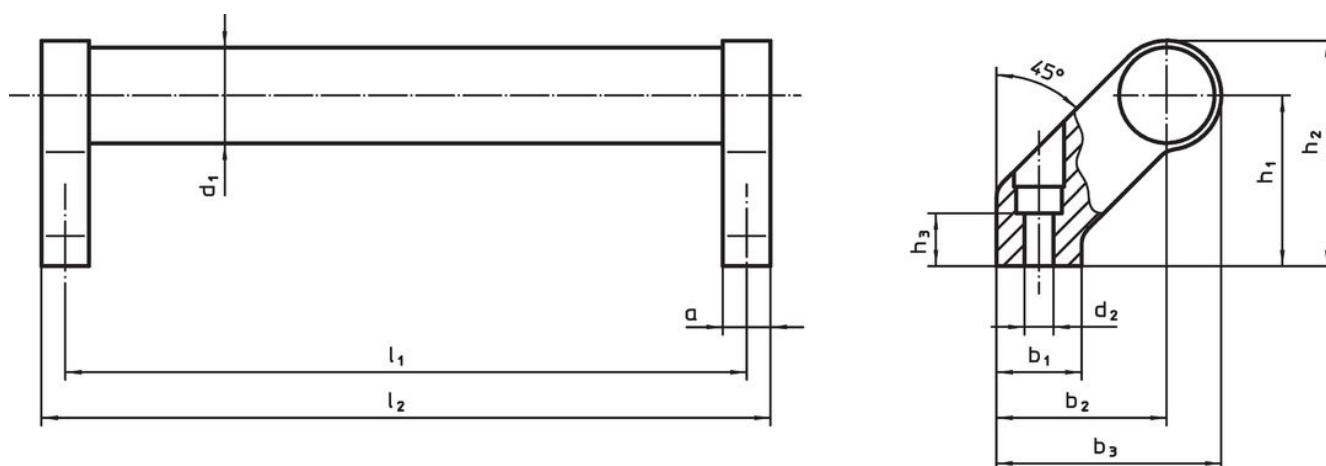
Las asas se pueden montar desde la parte frontal (lado operativo) mediante tornillos cilíndricos. El agujero se cierra con una cubierta de plástico.

#### Más información

#### Notas

Ejecuciones especiales bajo pedido.

### Dibujo



### Información para el pedido

| $d_1$ | $l_1$<br>$\pm 0,25$ | $a$ | $b_1$ | $b_2$ | Dimensiones |       |      |    | $h_1$ | $h_2$ | $h_3$<br>mín. | $l_2$      | [g] | Referencia |  |
|-------|---------------------|-----|-------|-------|-------------|-------|------|----|-------|-------|---------------|------------|-----|------------|--|
|       |                     |     |       |       | $b_3$       | $d_2$ | [mm] |    |       |       |               |            |     |            |  |
| negro |                     |     |       |       |             |       |      |    |       |       |               |            |     |            |  |
| 28    | 600                 | 14  | 25    | 50    | 66          | 6,5   | 50   | 66 | 17    | 614   | 631           | 24321.0630 |     |            |  |

## Cumplimiento

### Cumple con RoHS

Contiene plomo - cumple con las excepciones 6a / 6b / 6c.

### Contiene sustancias SVHC > 0,1% p / p

Contiene plomo - Lista SVHC [REACH] desde 27.06.2024.

### Contiene sustancias de la Proposición 65



El plomo puede causar cáncer y daño reproductivo debido a la exposición  
<https://www.P65Warnings.ca.gov/>

### Libre de Materiales Conflictivos

Este producto no contiene ninguna sustancia designada como "minerales en conflicto" como tantalio, estaño, oro o tungsteno de la República Democrática del Congo o países adyacentes.