

Asas Tubulares · montaje frontal

24321.0125



Descripción del Producto

Las asas tubulares se utilizan, por ejemplo, en puertas de máquinas. Estas asas tubulares fabricadas en aluminio se caracterizan por su construcción ergonómica y robusta y su diseño moderno. Esta versión está equipada con patas en ángulo (patas).

Material

Empuñadura

- Aluminio, anodizado

Semi-soporte

- Zamak, recubierto en plástico, plata, similar al RAL 9006, acabado mate

Tapa

- Plástico, gris claro

Cubierta

- Plástico, gris claro

Montaje

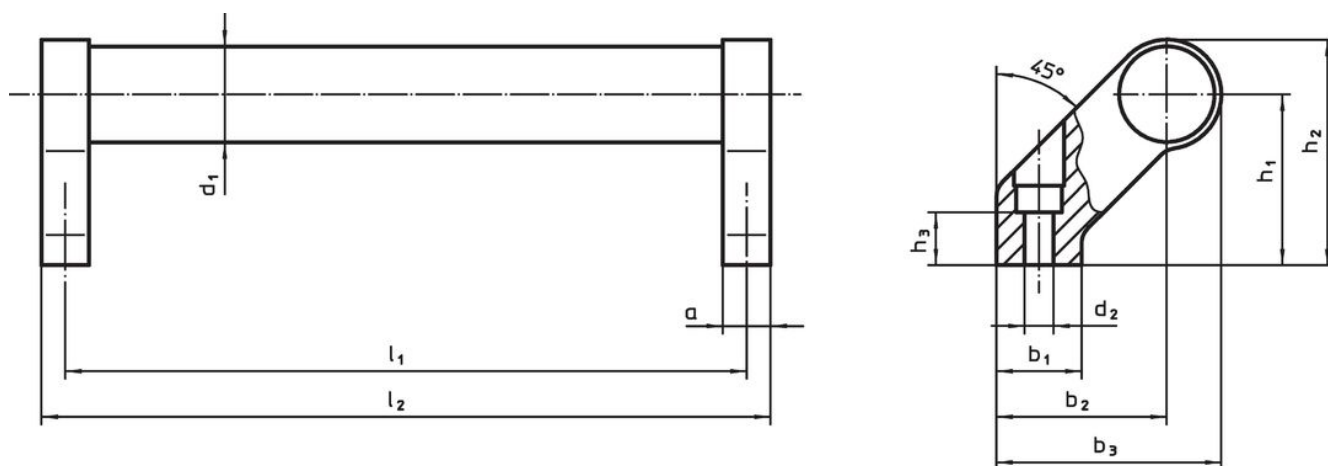
Las asas se pueden montar desde la parte frontal (lado operativo) mediante tornillos cilíndricos. El agujero se cierra con una cubierta de plástico.

Más información

Notas

Ejecuciones especiales bajo pedido.

Dibujo



Información para el pedido

d_1	l_1 $\pm 0,25$	a	b_1	b_2	Dimensiones						[g]	Referencia
					b_3	d_2	h_1	h_2	h_3 mín.	l_2		
[mm]												
plata												
28	500	14	25	50	66	6,5	50	66	17	514	556	24321.0125

Cumplimiento

Cumple con RoHS

Contiene plomo - cumple con las excepciones 6a / 6b / 6c.

Contiene sustancias SVHC > 0,1% p / p

Contiene plomo - Lista SVHC [REACH] desde 27.06.2024.

Contiene sustancias de la Proposición 65



El plomo puede causar cáncer y daño reproductivo debido a la exposición
<https://www.P65Warnings.ca.gov/>

Libre de Materiales Conflictivos

Este producto no contiene ninguna sustancia designada como "minerales en conflicto" como tantalio, estaño, oro o tungsteno de la República Democrática del Congo o países adyacentes.