

Elementos de Sujeción y Centrado · con segmentos de sujeción esféricos

23340.0226



Descripción del Producto

Utilizado para una sujeción y centrado precisos de piezas a mecanizar donde sean aceptables pequeñas marcas esféricas. Autocentrante con una precisión de $\pm 0,025$ mm. Las bolas de sujeción centran y aprietan hacia abajo las piezas a mecanizar como superficies en bruto o pre-mecanizadas. Como característica destacar el rango de regulación amplio y su poca altura.

Montaje desde arriba y desde abajo

Material

Cuerpo

- Acero de utillaje, templado, pavonado

Muelle

- Acero inoxidable

Bolas de bloqueo

- Acero inoxidable 1.4112, templado y desbastado

Montaje

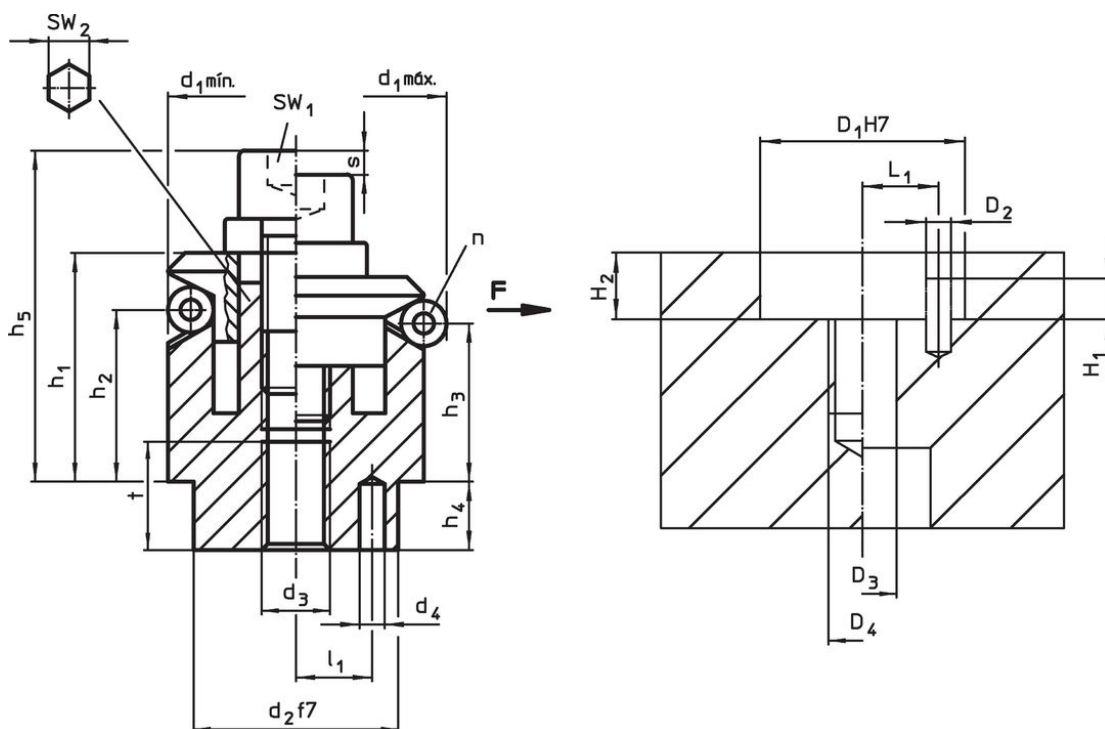
Instrucciones para el montaje desde arriba: Retire la placa de sujeción y el tornillo. Enrosque el pasador roscado desde abajo, y apriételo desde arriba con la hembra SW₂. Puede encontrar información adicional o detallada en las instrucciones de montaje y funcionamiento.

Más información

Otros productos

- Elementos de Sujeción y Centrado, con segmentos de bloqueo
- Elementos de Sujeción y Centrado, con segmentos de bloqueo, operado desde la parte inferior
- Elementos de Sujeción y Centrado, con segmentos de sujeción esféricos, operado desde la parte inferior

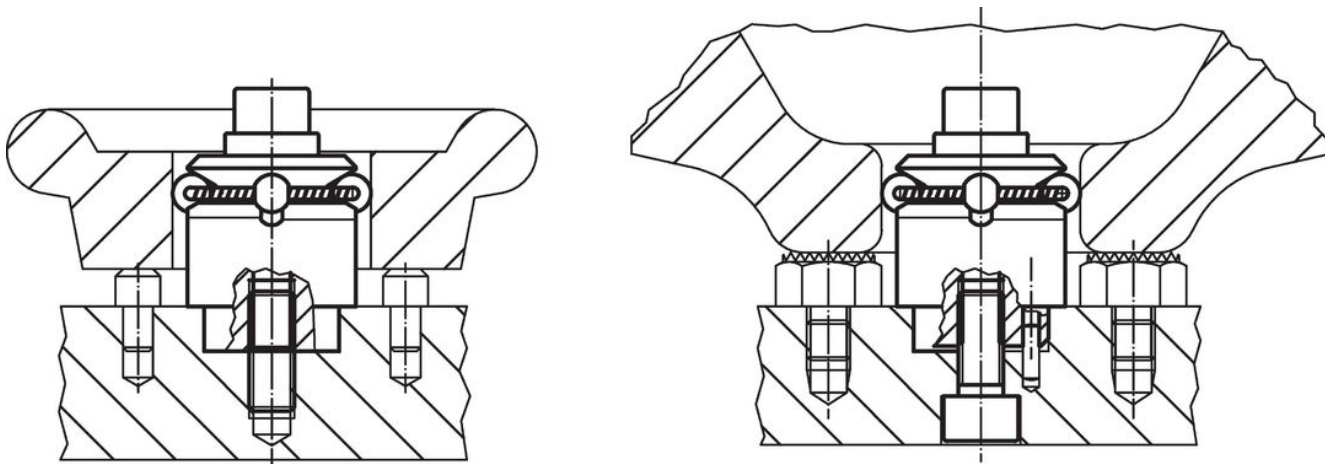
Dibujo



Información para el pedido

| Dimensiones | | | | | | | | | | | | | Número de bolas | Carrera | SW | | Fuerza de cierre F máx. | Par de apriete máx. | Alojamiento | | | | | | | Referencia | |
|---------------------|---------------------|-------------------|----------------|---------------------|-------------------|----------------|----------------|----------------|-------------------|---------------------|---------------------|---|-----------------|---------|------|-----------------|-------------------------|---------------------|-----------------|-------------------|----------------|----------------|----------------|----------------|-----------------------|------------|----------------|
| d ₁ mín. | d ₁ máx. | d ₂ f7 | d ₃ | d ₄ +0,3 | h ₁ -1 | h ₂ | h ₃ | h ₄ | h ₅ -2 | l ₁ ±0,1 | Diámetro de la bola | t | | | s | SW ₁ | | | SW ₂ | D ₁ H7 | D ₂ | D ₃ | D ₄ | H ₁ | H ₂ +0,±0, | | L ₁ |
| [mm] | | | | | | | | | | | | | | | [mm] | [mm] | [kN] | [Nm] | [mm] | | | | | | | | |
| 26,5 | 30,5 | 20 | M6 | 3 | 19,8 | 14,1 | 13 | 6 | 28,8 | 7 | 4 | 8 | 3 | 2,3 | 5 | 6 | 5 | 17 | 20 | 3 | 6 | M6 | 3,5 | 6 | 7 | 93 | 23340.0226 |

Ejemplo de aplicación



Cumplimiento

Cumple con RoHS

Cumple con la Directiva 2011/65/UE y la Directiva 2015/863.

No contiene sustancias SVHC

Ninguna sustancia SVHC con más del 0,1% p/p contenida - Lista SVHC [REACH] desde 27.06.2024.

No contiene sustancias de la Proposición 65

No se incluyen sustancias de la Propuesta 65.
<https://www.P65Warnings.ca.gov/>

Libre de Materiales Conflictivos

Este producto no contiene ninguna sustancia designada como "minerales en conflicto" como tantalio, estaño, oro o tungsteno de la República Democrática del Congo o países adyacentes.