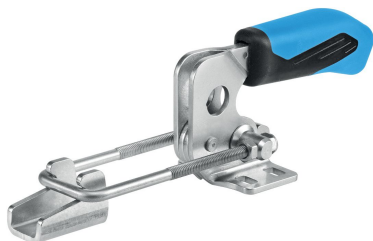


Bridas Tirantes • con base horizontal

23330.3104



Descripción del Producto

Las condiciones óptimas de movimiento y potencia y la facilidad de uso de las bridas permiten una aplicación versátil en muchas áreas.

Las bridas están fabricadas con componentes de alta calidad y están diseñadas para un uso continuo sin mantenimiento.

Mango ergonómico de 2 componentes resistente al aceite, con superficie antideslizante, mayor superficie de agarre, acabado suave para una gran facilidad de uso.

Material

Brida

- Acero inoxidable

Remache

- Acero inoxidable

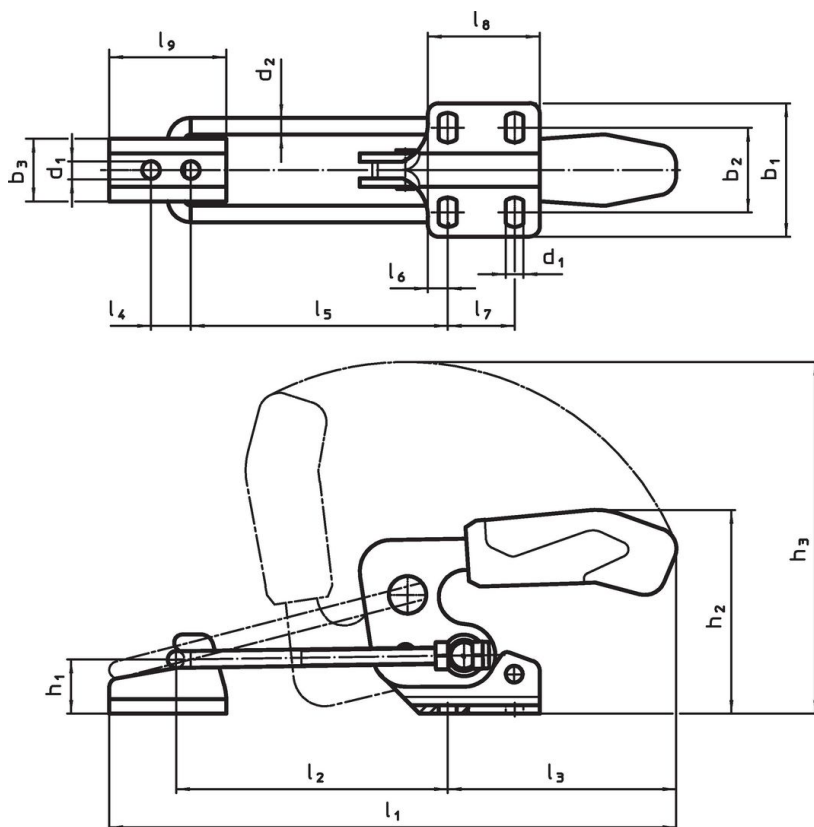
Empuñadura

- plástico

Escuadra-gancho

- Acero inoxidable



Dibujo



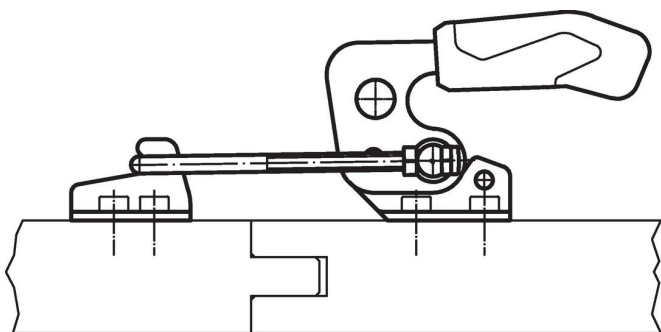
Información para el pedido

Dimensión nominal	Dimensiones																			Fuerza de sujeción		Referencia				
	d ₁	d ₂	b ₁	b ₂	b ₃	h ₁	h ₂	h ₃	l ₁ mín.	l ₁ máx.	l ₂ mín.	l ₂ máx.	l ₃	l ₄	l ₅ mín.	l ₅ máx.	l ₆	l ₇	l ₈	l ₉	F ₁ [kN]		mín. [°C]	máx. [°C]	[g]	
Acero inoxidable	4	6,5	6	48	24,5 – 32	23	19	70	135,5	169	216	53,5	101	93	14	48,6	96	8	19	35	39	3,2	-10	80	365	23330.3104

Accesorios

	Dimensión nominal	l ₉ [mm]	b ₃ [mm]	d ₁ [mm]	l ₄ [mm]	 [g]	Referencia
Escuadra-gancho (accesorio para las bridas tirantes), Acero inoxidable							
 No Photo available	4	39	23	6,5	14	42	23330.9524

Ejemplo de aplicación



Cumplimiento

Cumple con RoHS

Cumple con la Directiva 2011/65/UE y la Directiva 2015/863.

No contiene sustancias SVHC

Ninguna sustancia SVHC con más del 0,1% p/p contenida - Lista SVHC [REACH] desde 27.06.2024.

No contiene sustancias de la Proposición 65

No se incluyen sustancias de la Propuesta 65.

<https://www.P65Warnings.ca.gov/>

Libre de Materiales Conflictivos

Este producto no contiene ninguna sustancia designada como "minerales en conflicto" como tantalio, estaño, oro o tungsteno de la República Democrática del Congo o países adyacentes.