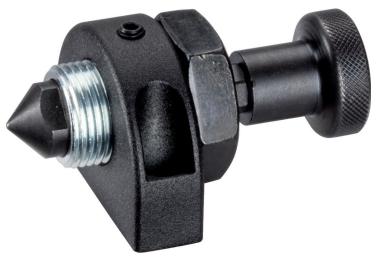


Posicionadores Retráctiles • con vástago, antiguo

23230.0534



Descripción del Producto

El posicionador retráctil es adecuado para el posicionamiento fácil y seguro de piezas a mecanizar o componentes en topes y puntos de apoyo antes de la sujeción o el montaje. Pueden montarse cabezales con un perfil especial en la versión con vástago con rosca.

Material

Vástago

- Acero, cementado, pavonado

Cuerpo

- Acero, cincado por galvanización

Espiga Roscada

- Acero, pavonado, con prisionero de latón

Elemento de sujeción

- Zamak, recubierto de plástico, negro

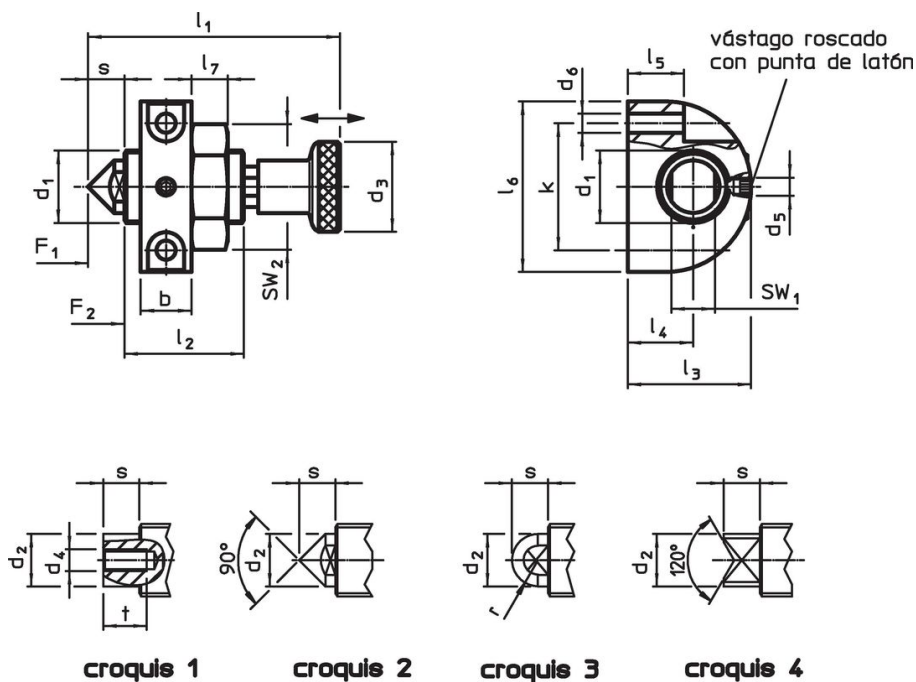
Pomo

- Acero, pavonado

Contratuercas

- Acero, pavonado

Dibujo

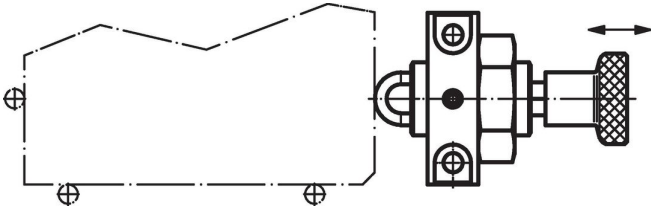


Información para el pedido

Dimensiones														Carrera	SW		Presión ¹⁾		Temperatura	Peso	Referencia
d ₁	d ₂	d ₃	d ₅	d ₆	l ₁	l ₂	l ₃	l ₄	l ₅	l ₆	l ₇	b	k	s	SW ₁	SW ₂	F ₁	F ₂	máx.	[g]	
[mm]														[mm]	[mm]		[N]		[°C]		
con punta – croquis 2																					
M20 x 1,5	14,5	25	M5	5,3	69,5	33	34	18	15,5	47	10	14	35	10	12	30	40	130	100	209	23230.0534

¹⁾ valor medio estadístico

Ejemplo de aplicación



Cumplimiento

Cumple con RoHS

Contiene plomo - cumple con las excepciones 6a / 6b / 6c.

Contiene sustancias SVHC > 0,1% p / p

Contiene plomo - Lista SVHC [REACH] desde 27.06.2024.

Contiene sustancias de la Proposición 65



El plomo puede causar cáncer y daño reproductivo debido a la exposición
<https://www.P65Warnings.ca.gov/>

Libre de Materiales Conflictivos

Este producto no contiene ninguna sustancia designada como "minerales en conflicto" como tantalio, estaño, oro o tungsteno de la República Democrática del Congo o países adyacentes.