

Elementos de Apoyo • para bridas

23200.0030



Descripción del Producto

Los elementos de apoyo se utilizan en combinación con las bridas.

Material

Tornillo grafilado

- Latón

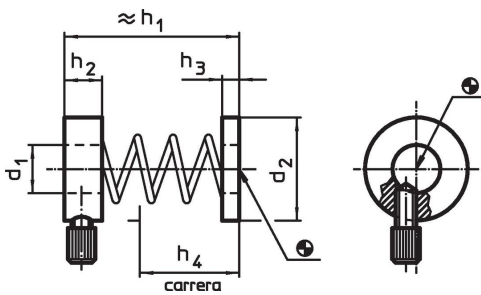
Anillas

- Aluminio, altamente refractario

Muelle

- Acero inoxidable

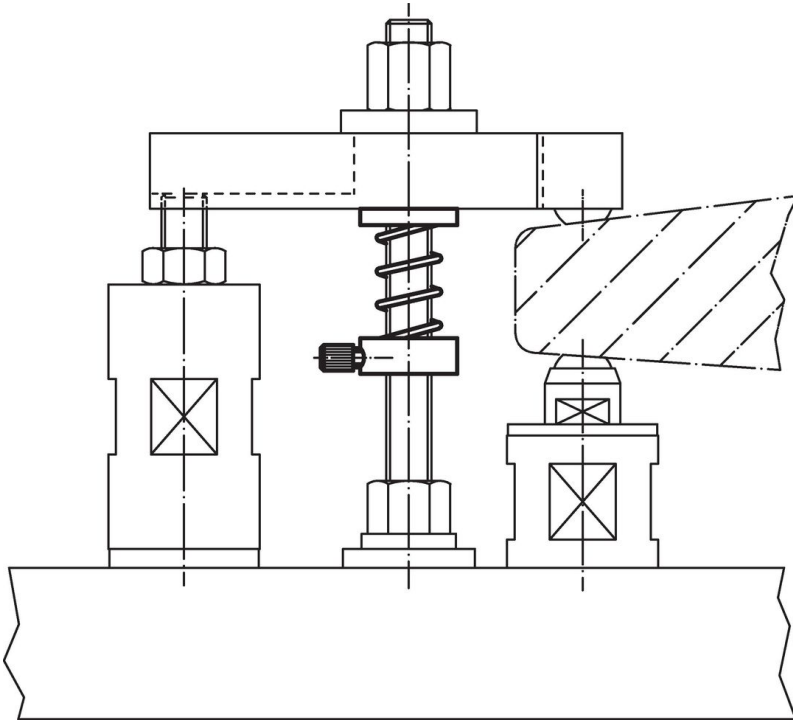
Dibujo



Información para el pedido

d ₁	d ₂	Dimensiones				Para rosca	[g]	Referencia
		h ₁ [mm]	h ₂	h ₃	h ₄			
16,5	35	60	12	5	35	M16	44	23200.0030

Ejemplo de aplicación



Cumplimiento

No cumple con RoHS

No cumple con la Directiva 2011/65/UE y la Directiva 2015/863.

Contiene sustancias SVHC > 0,1% p / p

Contiene plomo - Lista SVHC [REACH] desde 27.06.2024.

Contiene sustancias de la Proposición 65



El plomo puede causar cáncer y daño reproductivo debido a la exposición
<https://www.P65Warnings.ca.gov/>

Libre de Materiales Conflictivos

Este producto no contiene ninguna sustancia designada como "minerales en conflicto" como tantalio, estaño, oro o tungsteno de la República Democrática del Congo o países adyacentes.