

Casquillos de Centraje • sin cuello, DIN 179 A

23112.0671



Descripción del Producto

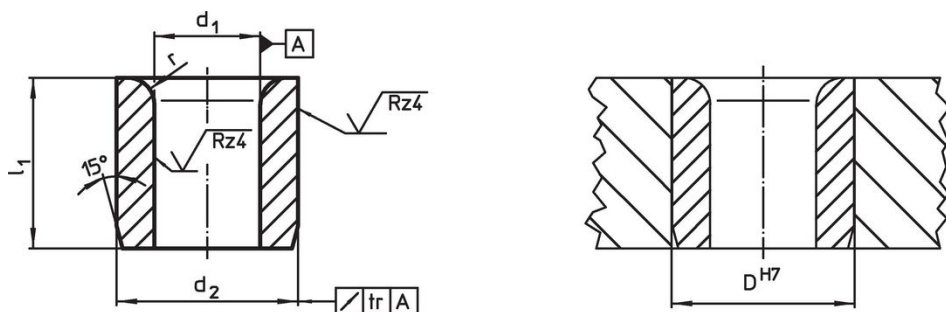
Los casquillos de posicionamiento o perforación se utilizan para taladrar agujeros repetitivos en la misma posición.

Los casquillos de centrado templados se pueden utilizar como guías de gran resistencia para taladros, ejes, etc..

Material

- Acero cementado, templado

Dibujo



Información para el pedido

| Dimensiones | | | | Alojamiento | | Referencia |
|----------------|----------------|----------------|---|-------------|-----|------------|
| d ₁ | l ₁ | d ₂ | r | D | [g] | |
| F7 | | n6 | | H7 | | 23112.0671 |
| 17 | 16 | 26 | 2 | 26 | 37 | |

Cumplimiento

Cumple con RoHS

Contiene plomo - cumple con las excepciones 6a / 6b / 6c.

Contiene sustancias SVHC > 0,1% p / p

Contiene plomo - Lista SVHC [REACH] desde 23.01.2024.

Contiene sustancias de la Proposición 65



El plomo puede causar cáncer y daño reproductivo debido a la exposición
<https://www.P65Warnings.ca.gov/>

Libre de Materiales Conflictivos

Este producto no contiene ninguna sustancia designada como "minerales en conflicto" como tantalio, estaño, oro o tungsteno de la República Democrática del Congo o países adyacentes.