

## Casquillos de Centraje • sin cuello, DIN 179 A

23112.0592



### Descripción del Producto

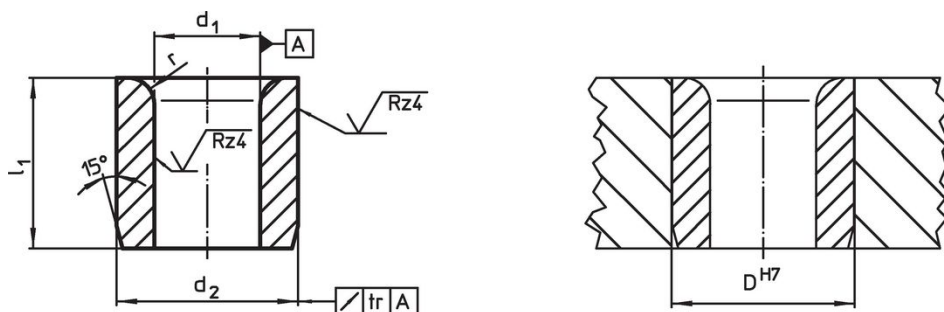
Los casquillos de posicionamiento o perforación se utilizan para taladrar agujeros repetitivos en la misma posición.

Los casquillos de centrado templados se pueden utilizar como guías de gran resistencia para taladros, ejes, etc..

### Material

- Acero cementado, templado

### Dibujo



### Información para el pedido

Dimensiones				Alojamiento	[g]	Referencia
d <sub>1</sub>	l <sub>1</sub>	d <sub>2</sub>	r	D		
F7		n6		H7		
[mm]				[mm]		
9	25	15	2	15	22	23112.0592

### Cumplimiento

#### Cumple con RoHS

Contiene plomo - cumple con las excepciones 6a / 6b / 6c.

#### Contiene sustancias SVHC > 0,1% p / p

Contiene plomo - Lista SVHC [REACH] desde 27.06.2024.

#### Contiene sustancias de la Proposición 65



El plomo puede causar cáncer y daño reproductivo debido a la exposición  
<https://www.P65Warnings.ca.gov/>

#### Libre de Materiales Conflictivos

Este producto no contiene ninguna sustancia designada como "minerales en conflicto" como tantalio, estaño, oro o tungsteno de la República Democrática del Congo o países adyacentes.