

Casquillos de Centraje • sin cuello, DIN 179 A

23112.0554



Descripción del Producto

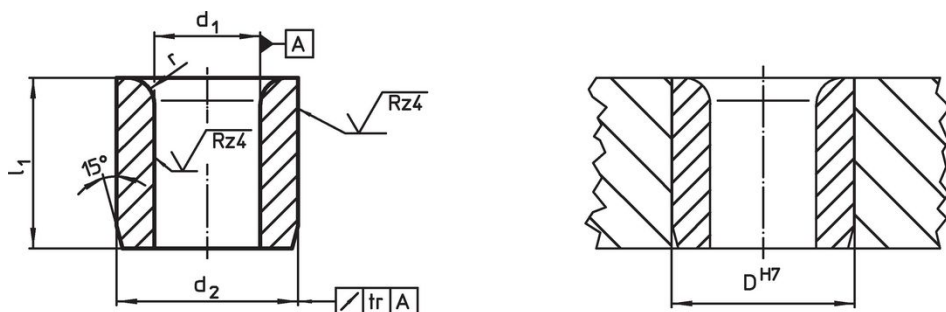
Los casquillos de posicionamiento o perforación se utilizan para taladrar agujeros repetitivos en la misma posición.

Los casquillos de centrado templados se pueden utilizar como guías de gran resistencia para taladros, ejes, etc..

Material

- Acero cementado, templado

Dibujo



Información para el pedido

Dimensiones				Alojamiento	[g]	Referencia
d ₁	l ₁	d ₂	r	D H7		
F7		n6				
[mm]						
5,1	16	10	1,5	10	7,1	23112.0554

Cumplimiento

Cumple con RoHS

Contiene plomo - cumple con las excepciones 6a / 6b / 6c.

Contiene sustancias SVHC > 0,1% p / p

Contiene plomo - Lista SVHC [REACH] desde 27.06.2024.

Contiene sustancias de la Proposición 65



El plomo puede causar cáncer y daño reproductivo debido a la exposición
<https://www.P65Warnings.ca.gov/>

Libre de Materiales Conflictivos

Este producto no contiene ninguna sustancia designada como "minerales en conflicto" como tantalio, estaño, oro o tungsteno de la República Democrática del Congo o países adyacentes.