

## Regletas-Guía con Agujero Pasante

23110.0024



### Descripción del Producto

Los dados de alineación sirven para posicionar dispositivos y elementos de sujeción sobre platos de máquinas con ranuras en T según el DIN 650.

### Material

- Acero, cementado, pavonado, rectificado

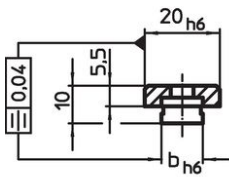
### Más información

### Referencias

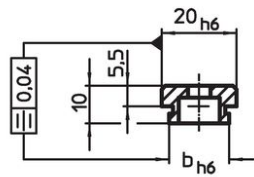
Para la medida 20 por favor consulten 23130.0020.

### Dibujo

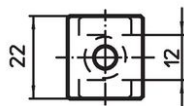
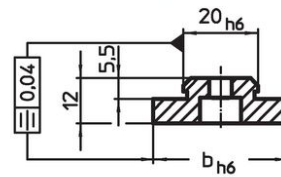
#### Medidas 10–12



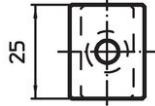
#### Medidas 14–18



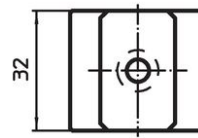
#### Medidas 22–36



croquis 1




croquis 2

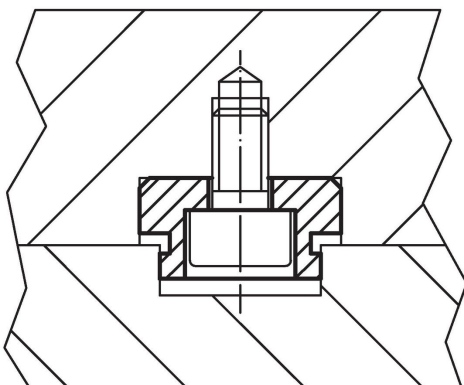


croquis 3

### Información para el pedido

Máquina de tamaño de ranura en T b h6 [mm]	Para roscas ISO 4762 [mm]	 [g]	Referencia
medida 22-36 – croquis 3			
24	M6	63	23110.0024

### Ejemplo de aplicación



## Cumplimiento

### Cumple con RoHS

Cumple con la Directiva 2011/65/UE y la Directiva 2015/863.

### No contiene sustancias SVHC

Ninguna sustancia SVHC con más del 0,1% p/p contenida - Lista SVHC [REACH] desde 27.06.2024.

### No contiene sustancias de la Proposición 65

No se incluyen sustancias de la Propuesta 65.

<https://www.P65Warnings.ca.gov/>

### Libre de Materiales Conflictivos

Este producto no contiene ninguna sustancia designada como "minerales en conflicto" como tantalio, estaño, oro o tungsteno de la República Democrática del Congo o países adyacentes.