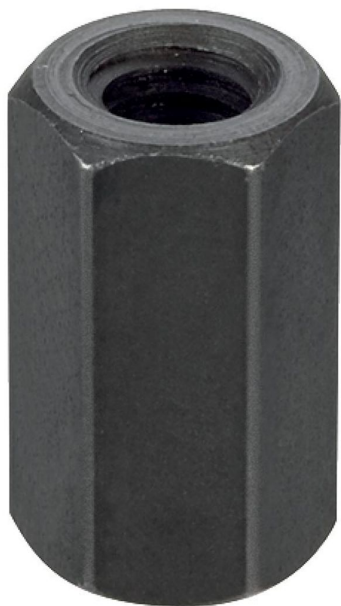


Tuercas de Prolongación · (altura 3 d)

23090.0036



Descripción del Producto

En comparación con una tuerca hexagonal según DIN 6330, las tuercas de prolongación son alargadas y son especialmente adecuadas como pieza de conexión para espárragos.

Material

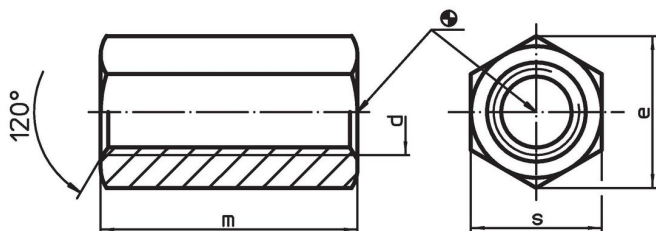
- Acero termotratado, templado, calidad 10, fosfatado

Más información

Referencias

Para pares de torsión y fuerzas, consultar los Datos Técnicos

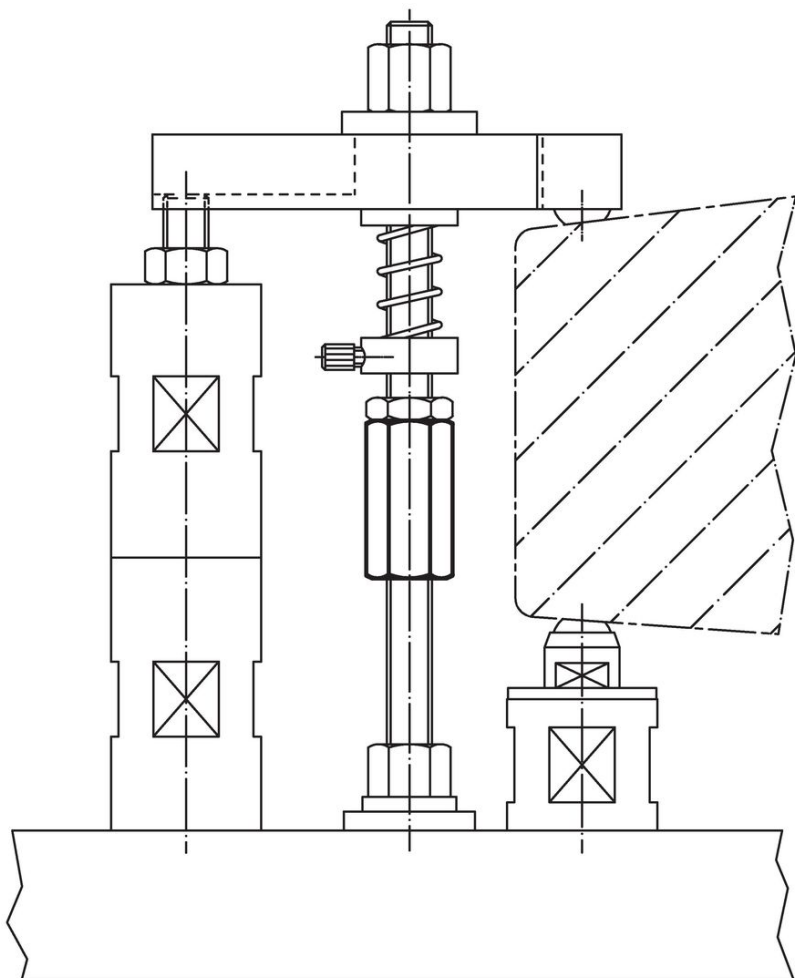
Dibujo



Información para el pedido

| d | Dimensiones | | | [g] | Referencia |
|-----|-------------|-----|----|------|------------|
| | e | m | s | | |
| M36 | 63,5 | 108 | 55 | 1386 | 23090.0036 |

Ejemplo de aplicación



Cumplimiento

Cumple con RoHS

Cumple con la Directiva 2011/65/UE y la Directiva 2015/863.

No contiene sustancias SVHC

Ninguna sustancia SVHC con más del 0,1% p/p contenida - Lista SVHC [REACH] desde 27.06.2024.

No contiene sustancias de la Proposición 65

No se incluyen sustancias de la Propuesta 65.
<https://www.P65Warnings.ca.gov/>

Libre de Materiales Conflictivos

Este producto no contiene ninguna sustancia designada como "minerales en conflicto" como tantalio, estaño, oro o tungsteno de la República Democrática del Congo o países adyacentes.