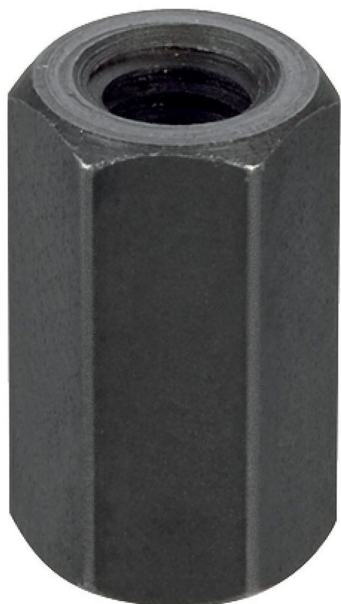


## Tuercas de Prolongación · (altura 3 d)

23090.0030



### Descripción del Producto

En comparación con una tuerca hexagonal según DIN 6330, las tuercas de prolongación son alargadas y son especialmente adecuadas como pieza de conexión para espárragos.

### Material

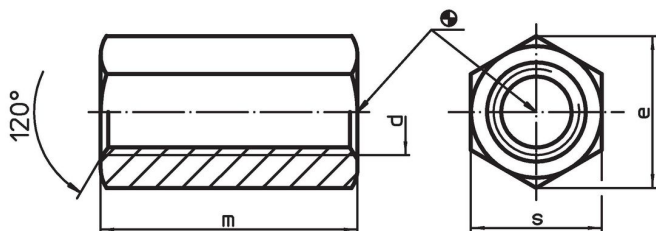
- Acero termotratado, templado, calidad 10, fosfatado

### Más información

### Referencias

Para pares de torsión y fuerzas, consultar los Datos Técnicos

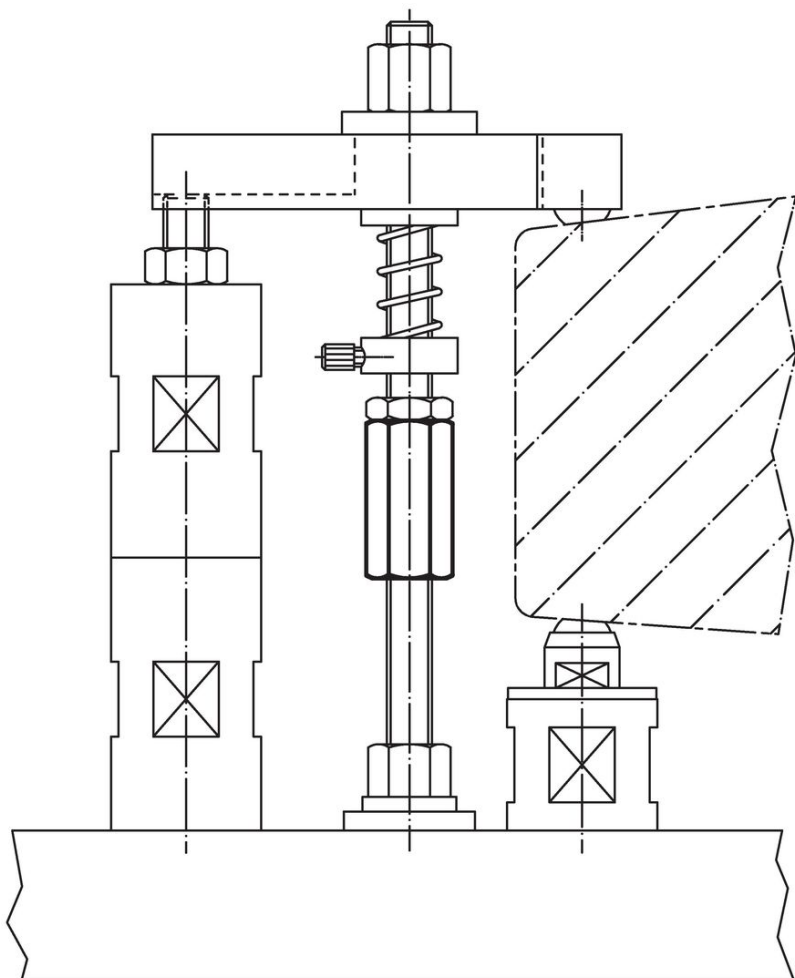
### Dibujo



### Información para el pedido

d	Dimensiones			[g]	Referencia
	e	m	s		
M30	53,1	90	46	819	23090.0030

## Ejemplo de aplicación



## Cumplimiento

### Cumple con RoHS

Cumple con la Directiva 2011/65/UE y la Directiva 2015/863.

### No contiene sustancias SVHC

Ninguna sustancia SVHC con más del 0,1% p/p contenida - Lista SVHC [REACH] desde 27.06.2024.

### No contiene sustancias de la Proposición 65

No se incluyen sustancias de la Propuesta 65.  
<https://www.P65Warnings.ca.gov/>

### Libre de Materiales Conflictivos

Este producto no contiene ninguna sustancia designada como "minerales en conflicto" como tantalio, estaño, oro o tungsteno de la República Democrática del Congo o países adyacentes.