

## Arandelas Esféricas / Planas

23061.2404



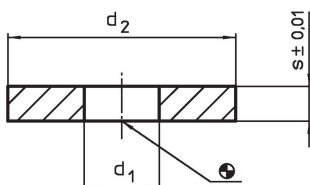
### Descripción del Producto

Para ampliar la altura de sujeción de las EH 23310. mordazas rápidas verticales y como compensación de altura para puntos de apoyo.

### Material

- Acero, cementado, rectificado

### Dibujo



### Información para el pedido

d <sub>1</sub>	Dimensiones		s ±0,01	Para roscas [mm]	Referencia
	d <sub>2</sub> [mm]	[g]			
25	59,5	71	4	M24	23061.2404

### Cumplimiento

#### Cumple con RoHS

Cumple con la Directiva 2011/65/UE y la Directiva 2015/863.

#### No contiene sustancias SVHC

Ninguna sustancia SVHC con más del 0,1% p/p contenida - Lista SVHC [REACH] desde 27.06.2024.

#### No contiene sustancias de la Proposición 65

No se incluyen sustancias de la Propuesta 65.

<https://www.P65Warnings.ca.gov/>

#### Libre de Materiales Conflictivos

Este producto no contiene ninguna sustancia designada como "minerales en conflicto" como tantalio, estaño, oro o tungsteno de la República Democrática del Congo o países adyacentes.