

Tapones de Cierre a Expansión Expander® · con vástago a tracción

22880.0307



Descripción del Producto

Los tapones de cierre Expander® se utilizan para sellar de forma segura, rápida y económica los conductos en tecnología de fluidos, como por ejemplo, en utillajes hidráulicos. Al utilizar obturadores con vástagos a tracción, el montaje se hace con dispositivos utilización sencilla. El cuerpo y el vástago están pre-ensamblados y son aptos para el procesamiento automático. Pueden dirigirse a los datos técnicos de este producto en las páginas de información correspondientes.

Material

Cuerpo

- Acero cementado, endurecido

Vástago

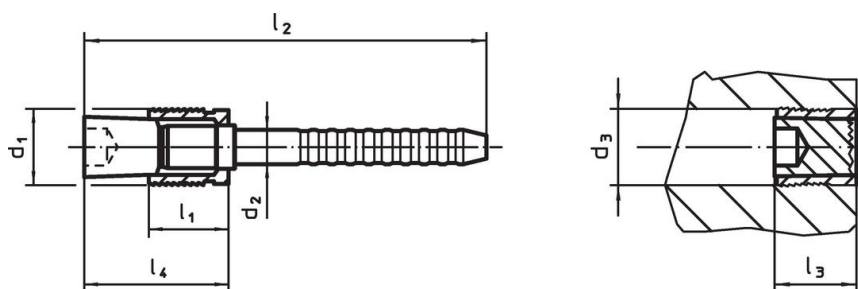
- Acero

Más información

Otros productos

- Herramientas de Montaje, para tapones de cierre a expansión Expander® con vástago

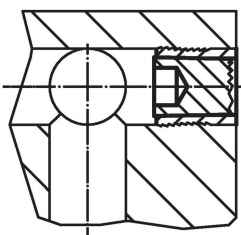
Dibujo



Información para el pedido

Dimensiones							[g]	Referencia
d ₁	d ₂	d ₃ +0,12 0	l ₁	l ₂	l ₃ máx.	l ₄ máx.		
7	4,1	7	7,5	38	9,5	14	5,1	22880.0307

Ejemplo de aplicación



Presiones de trabajo y control para obturadores Expander® con vástago a tracción

Material de empotrado	ETG-100 AISI 1144	C15Pb 1.0403	GG-25 DIN 1691	GGG-50 DIN 1693	AlCuMg2 3.1354	AlMgSiPb 3.0615	G-AISI7Mg 3.2371
d ₁ 4-10 mm	p [bar]						
	500	500	500	500	500	450	450
	pTest [bar]						
	1600	1600	1600	1600	1600	1400	1400

Cumplimiento

Cumple con RoHS

Contiene plomo - cumple con las excepciones 6a / 6b / 6c.

Contiene sustancias SVHC > 0,1% p / p

Contiene plomo - Lista SVHC [REACH] desde 23.01.2024.

Contiene sustancias de la Proposición 65



El plomo puede causar cáncer y daño reproductivo debido a la exposición
<https://www.P65Warnings.ca.gov/>

Libre de Materiales Conflictivos

Este producto no contiene ninguna sustancia designada como "minerales en conflicto" como tantalio, estaño, oro o tungsteno de la República Democrática del Congo o países adyacentes.