

Soportes Ajustables · con inserto de metal duro, estriado y regulables

22731.0380



Descripción del Producto

Especialmente diseñados para piezas de fundición (corteza de fundición dura). Para ser utilizados como topes, soportes y como elementos de apriete.
El punto de contacto del soporte se autoajusta a la posición horizontal evitando que el soporte esté en posición oblicua cuando se inserta la pieza a mecanizar.

Material

Elemento resorte

- Termoplástico PUR

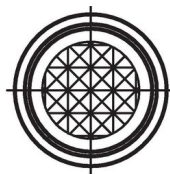
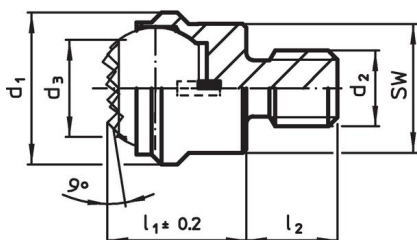
Bola

- Metal duro, estriado, niquelado

Cuerpo

- Acero termotratado, templado, fosfatado

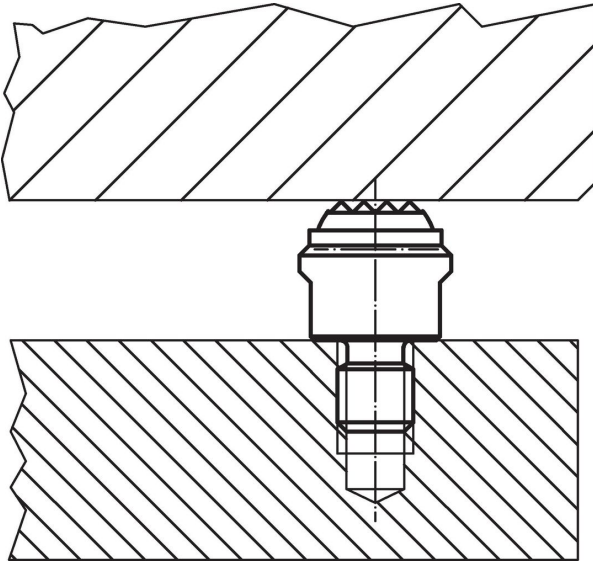
Dibujo



Información para el pedido

d ₁	d ₂	d ₃	Dimensiones			Diámetro de la bola	SW	Capacidad de carga estática máx.	Par de torsión inicial máx.	[g]	Referencia
			l ₁	l ₂	[mm]						
			±0,2	-0,5							
con rosca macho, bola truncada, superficie de apoyo estriada, Acero termotratado											
20	M12	13,2	18	12	16	17	25	82	53	22731.0380	

Ejemplo de aplicación



Cumplimiento

Cumple con RoHS

Cumple con la Directiva 2011/65/UE y la Directiva 2015/863.

No contiene sustancias SVHC

Ninguna sustancia SVHC con más del 0,1% p/p contenida - Lista SVHC [REACH] desde 27.06.2024.

No contiene sustancias de la Proposición 65

No se incluyen sustancias de la Propuesta 65.

<https://www.P65Warnings.ca.gov/>

Libre de Materiales Conflictivos

Este producto no contiene ninguna sustancia designada como "minerales en conflicto" como tantalio, estaño, oro o tungsteno de la República Democrática del Congo o países adyacentes.