

Soportes Ajustables · con inserto de metal duro, estriado y regulables

22731.0362



Descripción del Producto

Especialmente diseñados para piezas de fundición (corteza de fundición dura). Para ser utilizados como topes, soportes y como elementos de apriete. El punto de contacto del soporte se autoajusta a la posición horizontal evitando que el soporte esté en posición oblicua cuando se inserta la pieza a mecanizar.

Material

Elemento resorte

- Termoplástico PUR

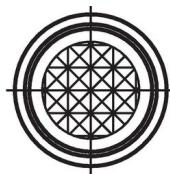
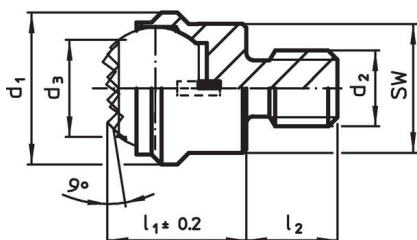
Bola

- Metal duro, estriado, niquelado

Cuerpo

- Acero termotratado, templado, fosfatado

Dibujo

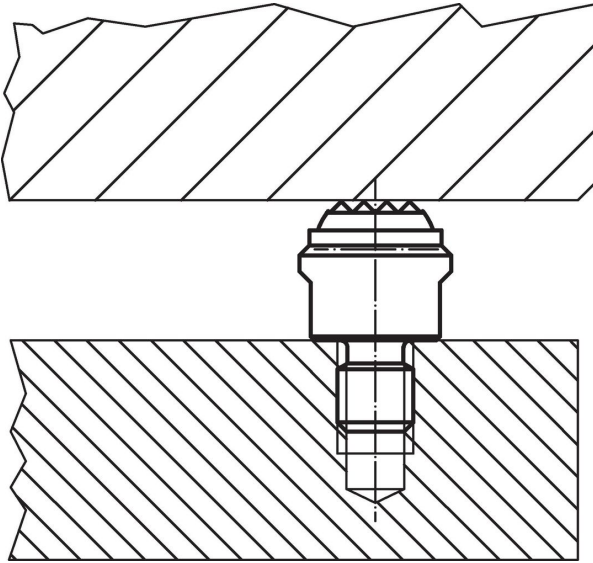


Información para el pedido

d ₁	d ₂	d ₃	Dimensiones		Diámetro de la bola	SW [mm]	Capacidad de carga estática máx. [kN]	Par de torsión inicial máx. [Nm]	Referencia	
			l ₁ ±0,2 [mm]	l ₂ -0,5						[g]
13	M6	8,3	13	8	10	11	10	10	14	22731.0362

con rosca macho, bola truncada, superficie de apoyo estriada, Acero termotratado

Ejemplo de aplicación



Cumplimiento

Cumple con RoHS

Cumple con la Directiva 2011/65/UE y la Directiva 2015/863.

No contiene sustancias SVHC

Ninguna sustancia SVHC con más del 0,1% p/p contenida - Lista SVHC [REACH] desde 27.06.2024.

No contiene sustancias de la Proposición 65

No se incluyen sustancias de la Propuesta 65.
<https://www.P65Warnings.ca.gov/>

Libre de Materiales Conflictivos

Este producto no contiene ninguna sustancia designada como "minerales en conflicto" como tantalio, estaño, oro o tungsteno de la República Democrática del Congo o países adyacentes.