

## Vástagos

22690.0435



### Descripción del Producto

Utilización como asiento, tope y apoyo.

### Material

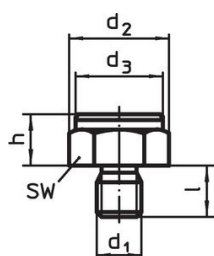
- Acero, cementado, pavonado

### Más información

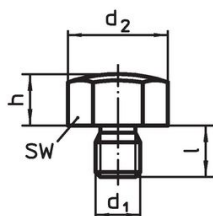
### Otros productos

- Soportes, estriados o con punta
- Vástagos, con superficie de apoyo de plástico

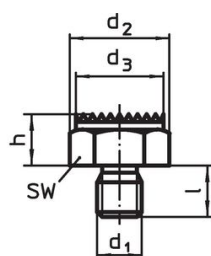
### Dibujo



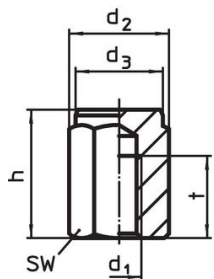
croquis 1



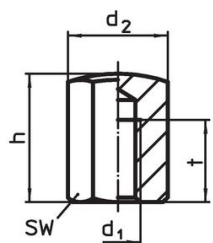
croquis 2



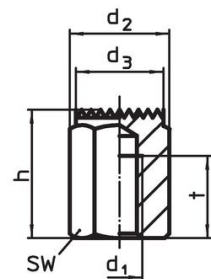
croquis 3



croquis 4



croquis 5



croquis 6

### Información para el pedido

h ±0,1	d <sub>1</sub>	Dimensiones			SW [mm]	Par de torsión inicial <sup>1)</sup> máx. [Nm]	[g]	Referencia
		d <sub>2</sub>	l	t				
con rosca hembra, superficie de apoyo esférica – croquis 5								
30	M10	21,9	30	15	19	46	60	22690.0435

<sup>1)</sup> El par de apriete de los pernos con rosca hembra es para pernos roscados, calidad 8. El perno debe apretarse en la totalidad de la rosca.

## Ejemplo de aplicación



## Cumplimiento

### Cumple con RoHS

Contiene plomo - cumple con las excepciones 6a / 6b / 6c.

### Contiene sustancias SVHC > 0,1% p / p

Contiene plomo - Lista SVHC [REACH] desde 23.01.2024.

### Contiene sustancias de la Proposición 65



El plomo puede causar cáncer y daño reproductivo debido a la exposición  
<https://www.P65Warnings.ca.gov/>

### Libre de Materiales Conflictivos

Este producto no contiene ninguna sustancia designada como "minerales en conflicto" como tantalio, estaño, oro o tungsteno de la República Democrática del Congo o países adyacentes.