

Vástagos

22690.0405



Descripción del Producto

Utilización como asiento, tope y apoyo.

Material

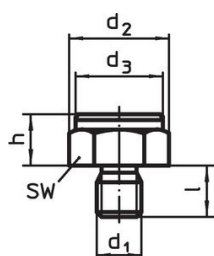
- Acero, cementado, pavonado

Más información

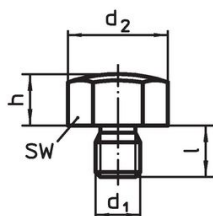
Otros productos

- Soportes, estriados o con punta
- Vástagos, con superficie de apoyo de plástico

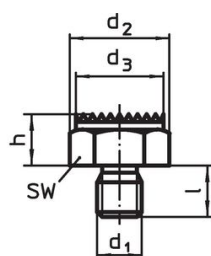
Dibujo



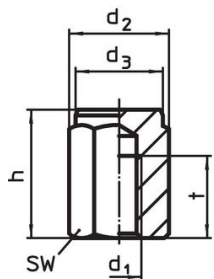
croquis 1



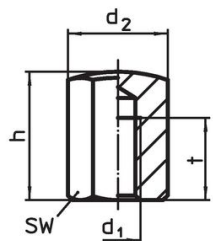
croquis 2



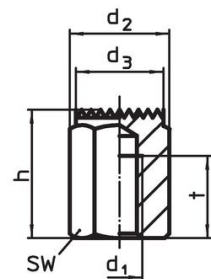
croquis 3



croquis 4



croquis 5



croquis 6

Información para el pedido

h	d ₁	Dimensiones			SW	Par de torsión inicial ¹⁾ máx.		Referencia
±0,1		d ₂	l	t	[mm]	[Nm]	[g]	
[mm]								
con rosca hembra, superficie de apoyo esférica – croquis 5								
50	M12	25,2	50	18	22	82	141	22690.0405

¹⁾ El par de apriete de los pernos con rosca hembra es para pernos roscados, calidad 8. El perno debe apretarse en la totalidad de la rosca.

Ejemplo de aplicación



Cumplimiento

Cumple con RoHS

Contiene plomo - cumple con las excepciones 6a / 6b / 6c.

Contiene sustancias SVHC > 0,1% p / p

Contiene plomo - Lista SVHC [REACH] desde 27.06.2024.

Contiene sustancias de la Proposición 65



El plomo puede causar cáncer y daño reproductivo debido a la exposición
<https://www.P65Warnings.ca.gov/>

Libre de Materiales Conflictivos

Este producto no contiene ninguna sustancia designada como "minerales en conflicto" como tantalio, estaño, oro o tungsteno de la República Democrática del Congo o países adyacentes.