

## Soportes · forma de perno

22680.0462



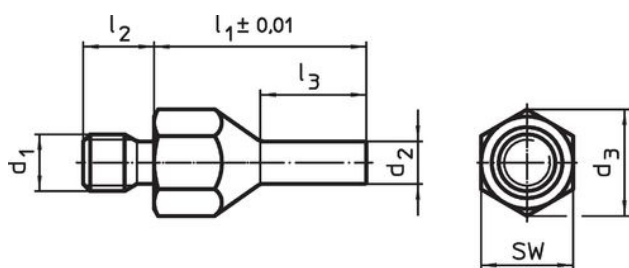
### Descripción del Producto

Para utilizarse como asiento y soporte sólido y preciso. La forma estrecha de este apoyo permite la aplicación en componentes con puntos de asiento estrechos.  
Superficie templada por inducción y desbastada.

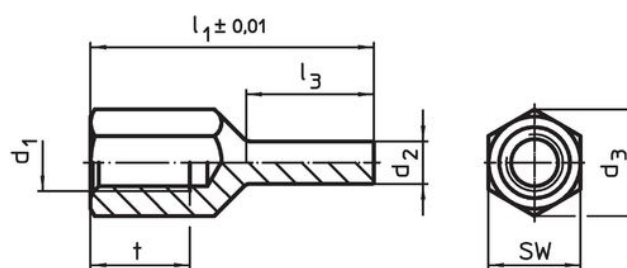
### Material

- Acero termotratado, templado, pavonado

### Dibujo




croquis 1

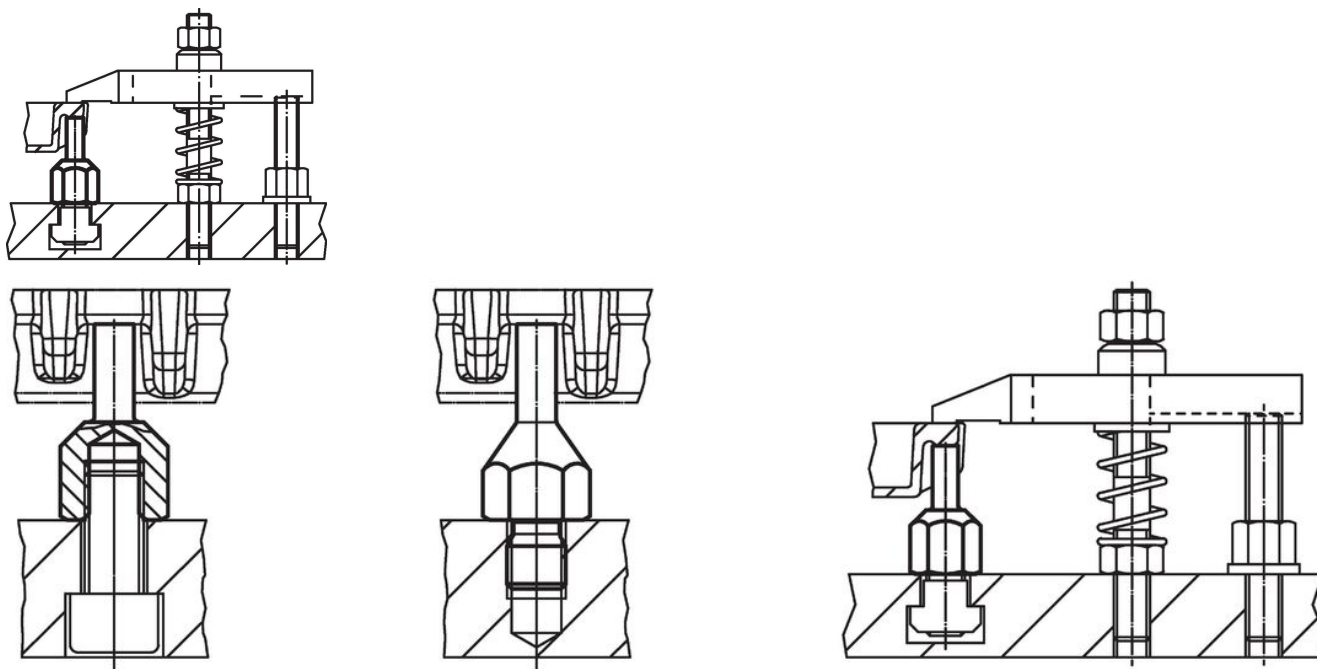


croquis 2

### Información para el pedido

$l_1$ $\pm 0,01$	$d_1$	Dimensiones				$d_3$	SW [mm]	Par de apriete máx. [Nm]	 [g]	Referencia
		$d_2$	$l_3$	$t$	[mm]					
con rosca hembra – croquis 2										
30	M8	4	13	10	14,4	13	18	13	22680.0462	

## Ejemplo de aplicación



## Cumplimiento

### Cumple con RoHS

Cumple con la Directiva 2011/65/UE y la Directiva 2015/863.

### No contiene sustancias SVHC

Ninguna sustancia SVHC con más del 0,1% p/p contenida - Lista SVHC [REACH] desde 23.01.2024.

### No contiene sustancias de la Proposición 65

No se incluyen sustancias de la Propuesta 65.

<https://www.P65Warnings.ca.gov/>

### Libre de Materiales Conflictivos

Este producto no contiene ninguna sustancia designada como "minerales en conflicto" como tantalio, estaño, oro o tungsteno de la República Democrática del Congo o países adyacentes.