

Soportes • forma de perno

22680.0412



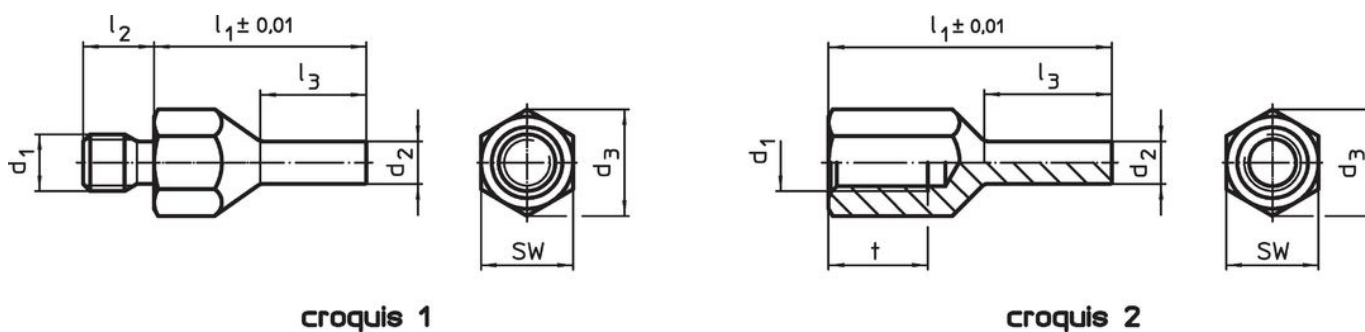
Descripción del Producto

Para utilizar como asiento y tope sólido y preciso. La forma estrecha de este apoyo permite la aplicación en componentes con puntos de asiento estrechos. Superficie templada por inducción y desbastada.

Material

- Acero termotratado, templado, pavonado

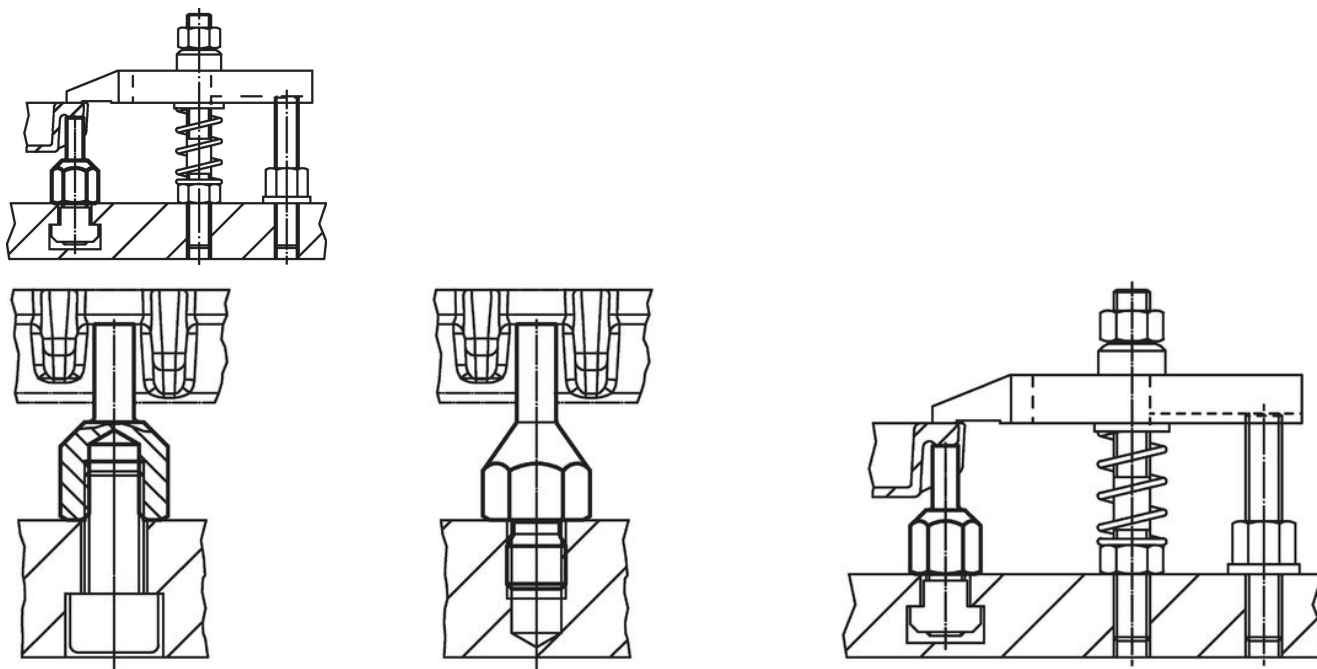
Dibujo



Información para el pedido

l_1 $\pm 0,01$	d_1	d_2	Dimensiones			SW [mm]	Par de apriete máx. [Nm]	[g]	Referencia
			l_2	l_3	d_3				
con rosca macho – croquis 1									
30	M8	4	10	15	14,4	13	18	17	22680.0412

Ejemplo de aplicación



Cumplimiento

Cumple con RoHS

Cumple con la Directiva 2011/65/UE y la Directiva 2015/863.

No contiene sustancias SVHC

Ninguna sustancia SVHC con más del 0,1% p/p contenida - Lista SVHC [REACH] desde 27.06.2024.

No contiene sustancias de la Proposición 65

No se incluyen sustancias de la Propuesta 65.

<https://www.P65Warnings.ca.gov/>

Libre de Materiales Conflictivos

Este producto no contiene ninguna sustancia designada como "minerales en conflicto" como tantalio, estaño, oro o tungsteno de la República Democrática del Congo o países adyacentes.