

Pies · DIN 6320 con espiga roscada 22640.0122



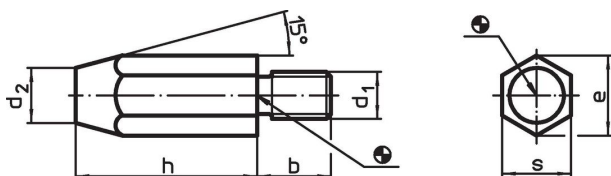
Descripción del Producto

Los pies según DIN 6320 se pueden utilizar tanto como un pie como un elemento de apoyo y tope.
La superficie de apoyo no tiene centro.

Material

- Acero termotratado, no templado, pavonado

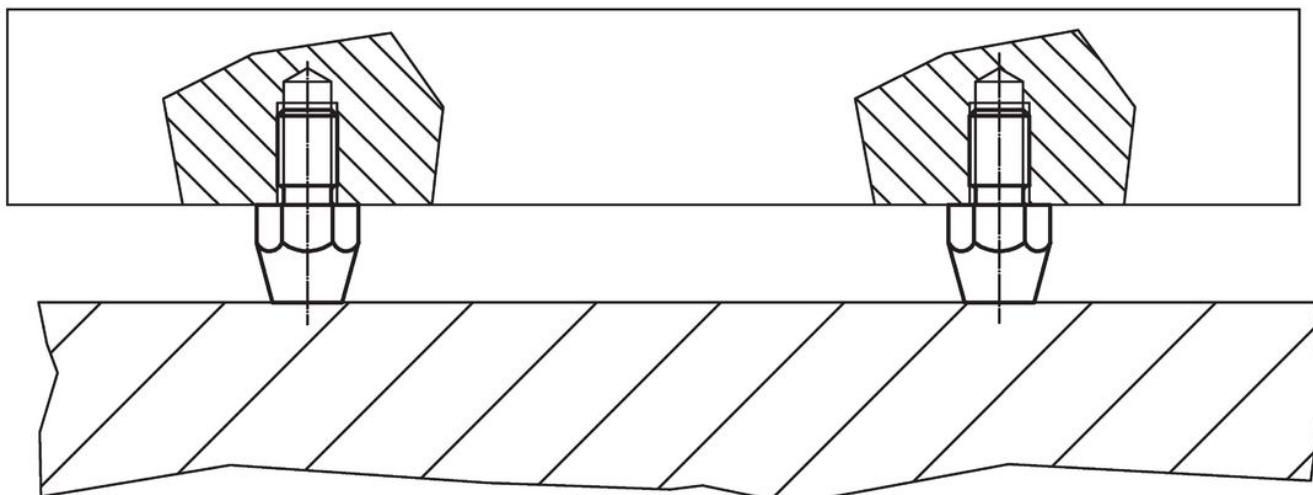
Dibujo



Información para el pedido

h	d ₁	Dimensiones				e	s	Par de apriete máx. [Nm]	📦 [g]	Referencia
		b	d ₂	[mm]						
50	M12	20	15			21,9	19	60	129	22640.0122

Ejemplo de aplicación



Cumplimiento

Cumple con RoHS

Contiene plomo - cumple con las excepciones 6a / 6b / 6c.

Contiene sustancias SVHC > 0,1% p / p

Contiene plomo - Lista SVHC [REACH] desde 27.06.2024.

Contiene sustancias de la Proposición 65



El plomo puede causar cáncer y daño reproductivo debido a la exposición
<https://www.P65Warnings.ca.gov/>

Libre de Materiales Conflictivos

Este producto no contiene ninguna sustancia designada como "minerales en conflicto" como tantalio, estaño, oro o tungsteno de la República Democrática del Congo o países adyacentes.