

## Pies · DIN 6320 con espiga roscada 22640.0102



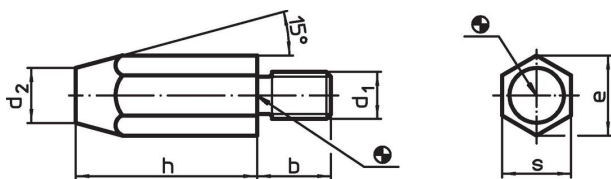
### Descripción del Producto

Los pies según DIN 6320 se pueden utilizar tanto como un pie como un elemento de apoyo y tope.  
La superficie de apoyo no tiene centro.


### Material

- Acero termotratado, no templado, pavonado

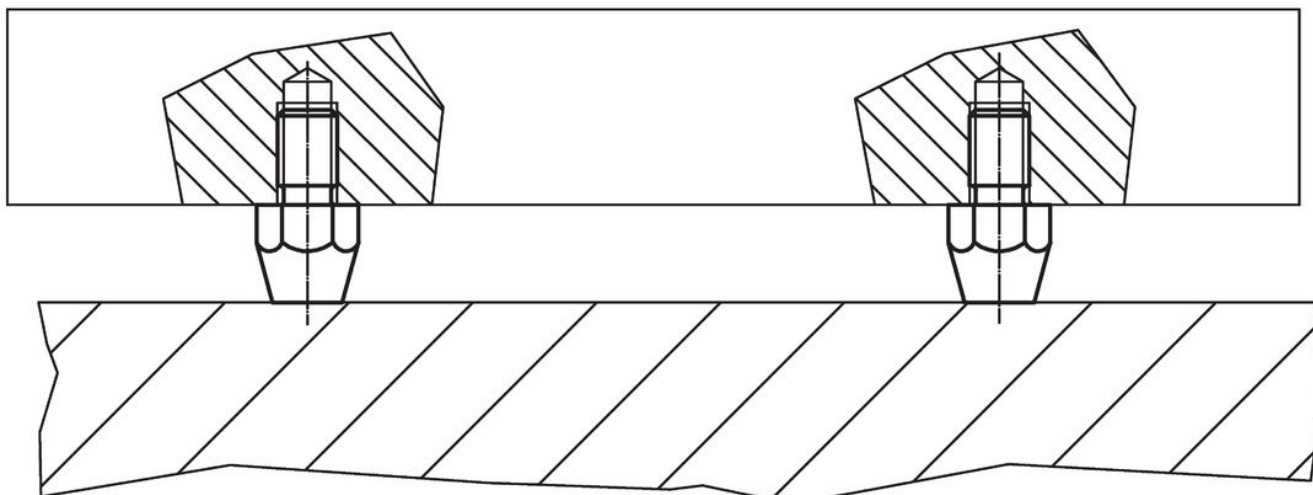
### Dibujo



### Información para el pedido

Dimensiones						Par de apriete máx. [Nm]	 [g]	Referencia
h	d <sub>1</sub>	b	d <sub>2</sub>	e	s			
40	M10	16	13	19,6	17	32	80	<a href="#">22640.0102</a>

### Ejemplo de aplicación



## Cumplimiento

### Cumple con RoHS

Contiene plomo - cumple con las excepciones 6a / 6b / 6c.

### Contiene sustancias SVHC > 0,1% p / p

Contiene plomo - Lista SVHC [REACH] desde 27.06.2024.

### Contiene sustancias de la Proposición 65



El plomo puede causar cáncer y daño reproductivo debido a la exposición  
<https://www.P65Warnings.ca.gov/>

### Libre de Materiales Conflictivos

Este producto no contiene ninguna sustancia designada como "minerales en conflicto" como tantalio, estaño, oro o tungsteno de la República Democrática del Congo o países adyacentes.