

Soportes · parcialmente DIN 6321 (norma antigua)
22630.0005



Descripción del Producto

Los pasadores de apoyo según DIN 6321 (norma antigua) se pueden utilizar como soportes para piezas de trabajo pero también como topes y pies. La superficie de apoyo no tiene centro.

Material

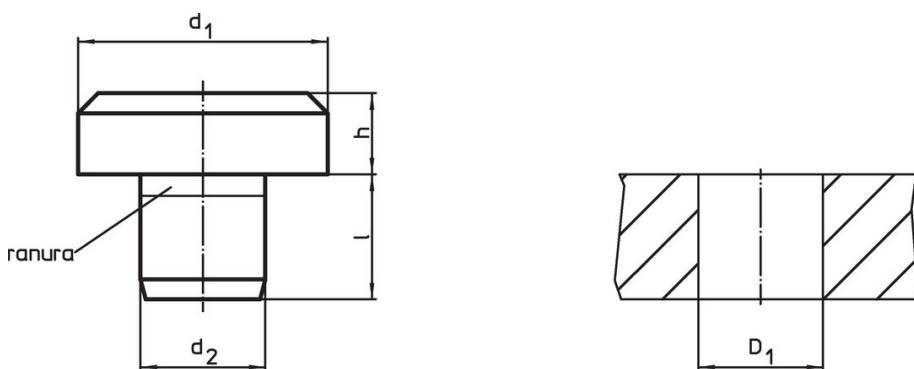
- Acero de utillajes, templado, rectificado

Más información

Otros productos

- Soportes, DIN 6321

Dibujo



Información para el pedido

Dimensiones				Alojamiento	[g]	Referencia
d ₁	h h9	d ₂ n6	l	D ₁ H7		
[mm]				[mm]		
DIN 6321, norma antigua						
25	8	12	14	12	41	22630.0005

Ejemplo de aplicación



Cumplimiento

Cumple con RoHS

Cumple con la Directiva 2011/65/UE y la Directiva 2015/863.

No contiene sustancias SVHC

Ninguna sustancia SVHC con más del 0,1% p/p contenida - Lista SVHC [REACH] desde 27.06.2024.

No contiene sustancias de la Proposición 65

No se incluyen sustancias de la Propuesta 65.

<https://www.P65Warnings.ca.gov/>

Libre de Materiales Conflictivos

Este producto no contiene ninguna sustancia designada como "minerales en conflicto" como tantalio, estaño, oro o tungsteno de la República Democrática del Congo o países adyacentes.