

## Pasadores de Bolas · autobloqueantes, con empuñadura de seguridad

22350.1059



### Descripción del Producto

Sirven para sujetar, fijar, ajustar, cambiar, asegurar y bloquear rápidamente. Desbloqueo simple y rápido para sujeciones repetitivas.

Todas las versiones son resistentes a la corrosión. El eje en acero inoxidable 1.4542 confiere al eje solidez, templado, gran capacidad de carga y alta resistencia a la abrasión.

Diseño robusto (el botón no sobresale). El diseño de la empuñadura previene el apriete del botón accidentalmente.

### Material

#### Eje

- Acero inoxidable 1.4542, endurecido por precipitación

#### Empuñadura

- Acero inoxidable

#### Botón

- Acero inoxidable

#### Muelle

- Acero inoxidable

### Procedimiento

Las bolas se desbloquean al presionar el botón.

### Características

Los modelos de acero inoxidable 1.4542 llevan una marca debajo de las bolas.

### Más información

#### Notas

Ejecuciones especiales bajo pedido.

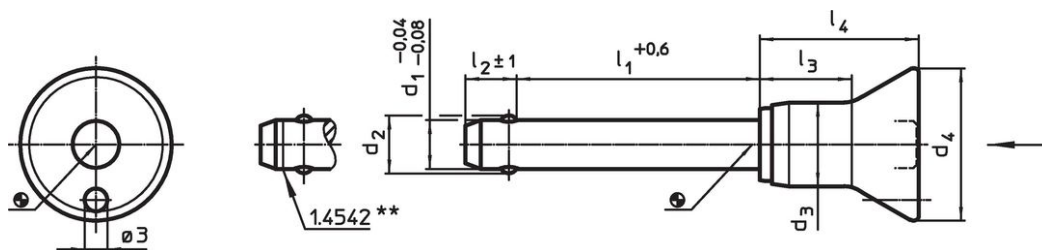
#### Accesorios

Se pueden instalar fácilmente con un cable de retención EH 22400.

#### Otros productos

- Casquillos de Posicionamiento, para pasadores de bolas y ejes de fijación
- Casquillos de Posicionamiento, con pestaña, para pasadores de bolas y ejes de fijación
- Cables de Retención
- Casquillos de Centraje, con cuello, DIN 172 A
- Casquillos de Centraje, sin cuello, DIN 179 A

### Dibujo



\*\* Modelos de acero inoxidable 1.4542 con marcado.

### Información para el pedido

| Dimensiones             |                |                |                |                |                   |                |                | Alojamiento H11 | Temperatura máx. | Peso | Resistencia al cizallamiento, doble cizallamiento <sup>1</sup> mín. | Referencia |
|-------------------------|----------------|----------------|----------------|----------------|-------------------|----------------|----------------|-----------------|------------------|------|---|------------|
| d <sub>1</sub>          | l <sub>1</sub> | d <sub>2</sub> | d <sub>3</sub> | d <sub>4</sub> | l <sub>2</sub> ±1 | l <sub>3</sub> | l <sub>4</sub> | [mm]            | [°C]             | [g]  | [kN]  |            |
| -0,04<br>-0,08          | +0,6           |                |                |                |                   |                |                |                 |                  |      |   |            |
| [mm]                    |                |                |                |                |                   |                |                |                 |                  |      |   |            |
| <b>Acero inoxidable</b> |                |                |                |                |                   |                |                |                 |                  |      |   |            |
| 10                      | 15             | 12             | 13,3           | 24             | 9,6               | 17,4           | 27,5           | 10              | 250              | 43   | 100   | 22350.1059 |

<sup>1</sup>) Resistencia al cizallamiento similar a DIN 50141

## Ejemplo de aplicación



## Cumplimiento

### Cumple con RoHS

Cumple con la Directiva 2011/65/UE y la Directiva 2015/863.

### No contiene sustancias SVHC

Ninguna sustancia SVHC con más del 0,1% p/p contenida - Lista SVHC [REACH] desde 23.01.2024.

### No contiene sustancias de la Proposición 65

No se incluyen sustancias de la Propuesta 65.

<https://www.P65Warnings.ca.gov/>

### Libre de Materiales Conflictivos

Este producto no contiene ninguna sustancia designada como "minerales en conflicto" como tantalio, estaño, oro o tungsteno de la República Democrática del Congo o países adyacentes.