

## Soportes • para posicionadores

22082.0106



### Descripción del Producto

Los soportes se utilizan para montar los posicionadores, lisos, con cuello (EH 22080) en un lateral.

### Material

- Zamak, niquelado-plata

### Montaje

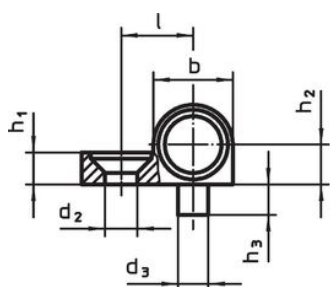
Las versiones de lado izquierdo y derecho (croquis 1 / croquis 3) se sujetan utilizando un solo tornillo, y se suministran con un dispositivo de bloqueo anti giro.

### Más información

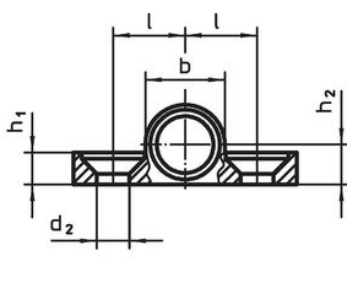
### Referencias

Adecuado para posicionadores, lisos, con cuello y bola (EH 22080.)

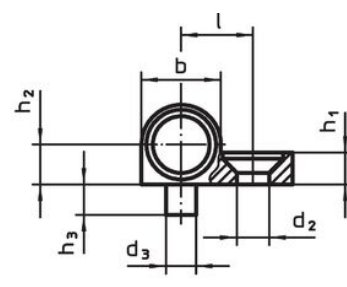
### Dibujo



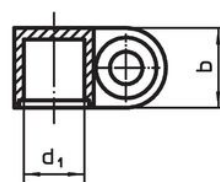
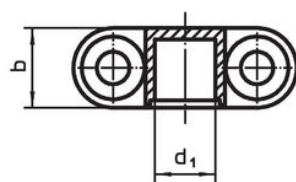
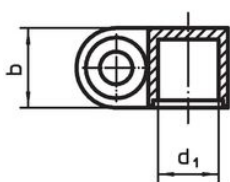
croquis 1



croquis 2



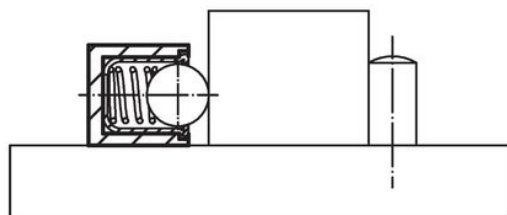
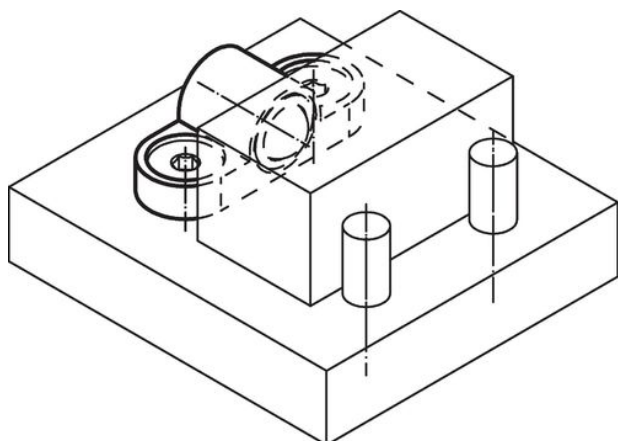
croquis 3



### Información para el pedido

Dimensiones			Rosca apropiada			Referencia		
d <sub>1</sub>	d <sub>2</sub>	b	h <sub>1</sub>	h <sub>2</sub> ±0,05	l ±0,05			
[mm]			[mm]			[g]		
<b>bilateral – croquis 2</b>								
6	3,2	8,5	3,2	4,25	7,5	M3	3,5	22082.0106

## Ejemplo de aplicación



## Cumplimiento

### Cumple con RoHS

Contiene plomo - cumple con las excepciones 6a / 6b / 6c.

### Contiene sustancias SVHC > 0,1% p / p

Contiene plomo - Lista SVHC [REACH] desde 27.06.2024.

### Contiene sustancias de la Proposición 65



El plomo puede causar cáncer y daño reproductivo debido a la exposición  
<https://www.P65Warnings.ca.gov/>

### Libre de Materiales Conflictivos

Este producto no contiene ninguna sustancia designada como "minerales en conflicto" como tantalio, estaño, oro o tungsteno de la República Democrática del Congo o países adyacentes.