

Posicionadores • lisos, con cuello y vástago esférico

22080.0128



Descripción del Producto

Utilizado para posicionar, bloquear, como elemento de soporte o para aplicar presión o expulsar o como amortiguador.

Material

Vástago

- Termoplástico POM, blanco

Cuerpo

- Acero inoxidable 1.4303

Muelle

- Acero inoxidable

Montaje

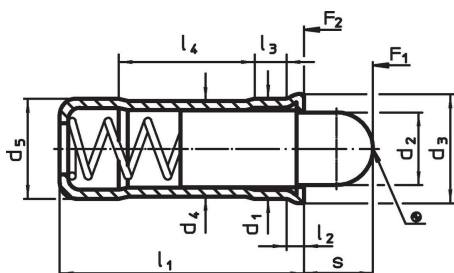
Se recomienda una tolerancia de H7 para el agujero de alojamiento de d_1 .

Más información

Notas

Ejecuciones especiales bajo pedido.
Los posicionadores son especialmente testados en presión y carrera.

Dibujo

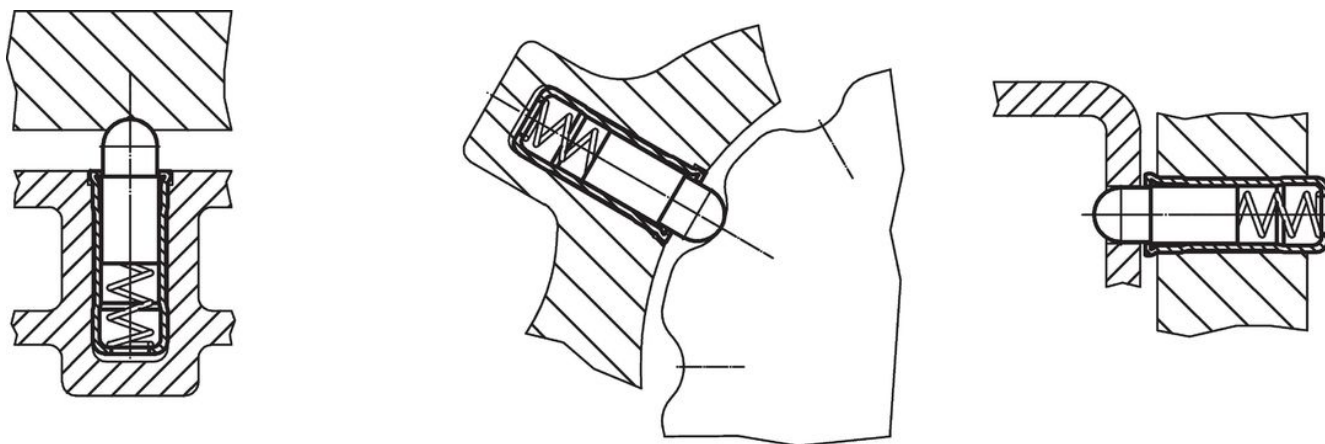


Información para el pedido

Dimensiones									Carrera s	Presión ¹⁾		Temperatura		Alojamiento H7	Referencia	
d ₁	d ₂	d ₃	d ₄	d ₅	l ₁	l ₂	l ₃	l ₄		F ₁	F ₂	mín.	máx.			[g]
+0,1 +0,04				±0,04		~	~	~	[mm]	~	~	[°C]		[mm]		
cuerpo de acero inoxidable, vástago de termoplástico																
8	6,2	8,5	7,55	8	18	1,1	2,9	9,5	6,5	9	20,1	-30	50	8	2,3	22080.0128

¹⁾ valor medio estadístico

Ejemplo de aplicación



Cumplimiento

Cumple con RoHS

Cumple con la Directiva 2011/65/UE y la Directiva 2015/863.

No contiene sustancias SVHC

Ninguna sustancia SVHC con más del 0,1% p/p contenida - Lista SVHC [REACH] desde 23.01.2024.

No contiene sustancias de la Proposición 65

No se incluyen sustancias de la Propuesta 65.

<https://www.P65Warnings.ca.gov/>

Libre de Materiales Conflictivos

Este producto no contiene ninguna sustancia designada como "minerales en conflicto" como tantalio, estaño, oro o tungsteno de la República Democrática del Congo o países adyacentes.