

Posicionadores • lisos, con cuello y vástago esférico

22080.0126



Descripción del Producto

Utilizado para posicionar, bloquear, como elemento de soporte o para aplicar presión o expulsar o como amortiguador.

Material

Vástago

- Termoplástico POM, blanco

Cuerpo

- Acero inoxidable 1.4303

Muelle

- Acero inoxidable

Montaje

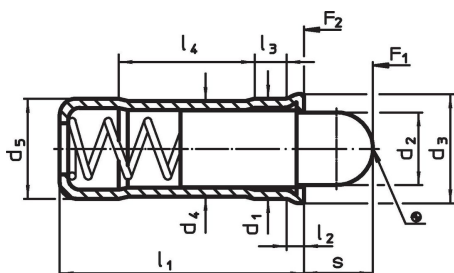
Se recomienda una tolerancia de H7 para el agujero de alojamiento de d_1 .

Más información

Notas

Ejecuciones especiales bajo pedido.
Los posicionadores son especialmente testados en presión y carrera.

Dibujo

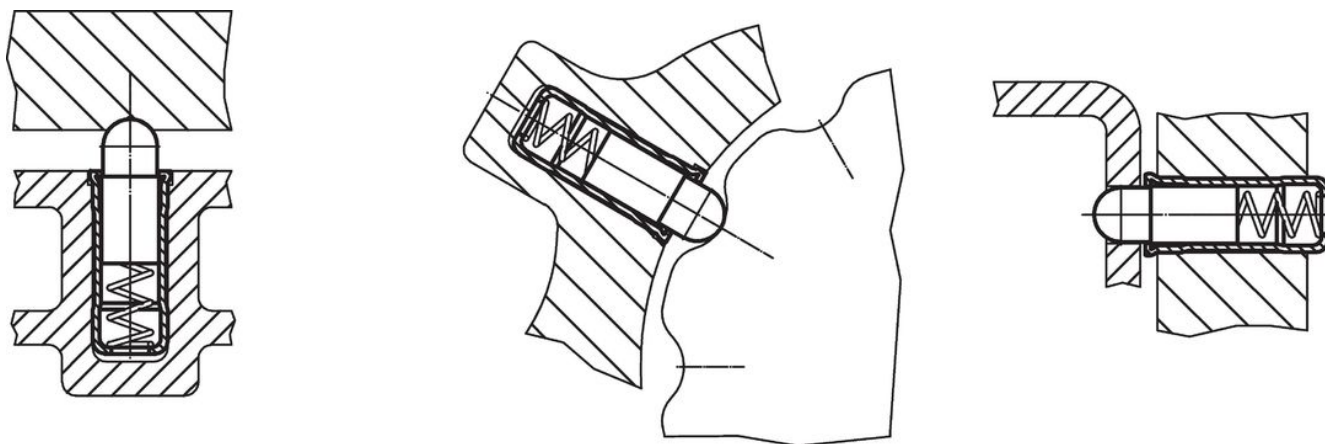


Información para el pedido

Dimensiones										Carrera s [mm]	Presión ¹⁾		Temperatura		Alojamiento H7 [mm]	Peso [g]	Referencia
d ₁	d ₂	d ₃	d ₄	d ₅	l ₁	l ₂	l ₃	l ₄	F ₁		F ₂	mín.	máx.				
+0,1 +0,04				±0,04		~	~	~		~	~	[°C]					
cuerpo de acero inoxidable, vástago de termoplástico																	
6	4,8	6,5	5,85	6	15	1	2,3	8,2	5,5	6,1	12	-30	50	6	1,2	22080.0126	

¹⁾ valor medio estadístico

Ejemplo de aplicación



Cumplimiento

Cumple con RoHS

Cumple con la Directiva 2011/65/UE y la Directiva 2015/863.

No contiene sustancias SVHC

Ninguna sustancia SVHC con más del 0,1% p/p contenida - Lista SVHC [REACH] desde 23.01.2024.

No contiene sustancias de la Proposición 65

No se incluyen sustancias de la Propuesta 65.

<https://www.P65Warnings.ca.gov/>

Libre de Materiales Conflictivos

Este producto no contiene ninguna sustancia designada como "minerales en conflicto" como tantalio, estaño, oro o tungsteno de la República Democrática del Congo o países adyacentes.