

## Posicionadores • lisos, con cuello y vástago esférico

22080.0110



### Descripción del Producto

Utilizado para posicionar, bloquear, como elemento de soporte o para aplicar presión o expulsar o como amortiguador.

#### Material

##### Vástago

- Acero inoxidable 1.4305

##### Cuerpo

- Acero inoxidable 1.4303

##### Muelle

- Acero inoxidable

#### Montaje

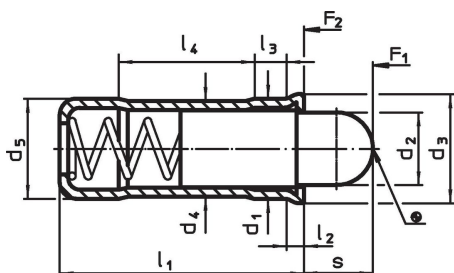
Se recomienda una tolerancia de H7 para el agujero de alojamiento de  $d_1$ .

#### Más información

#### Notas

Ejecuciones especiales bajo pedido.  
Los posicionadores son especialmente testados en presión y carrera.

### Dibujo

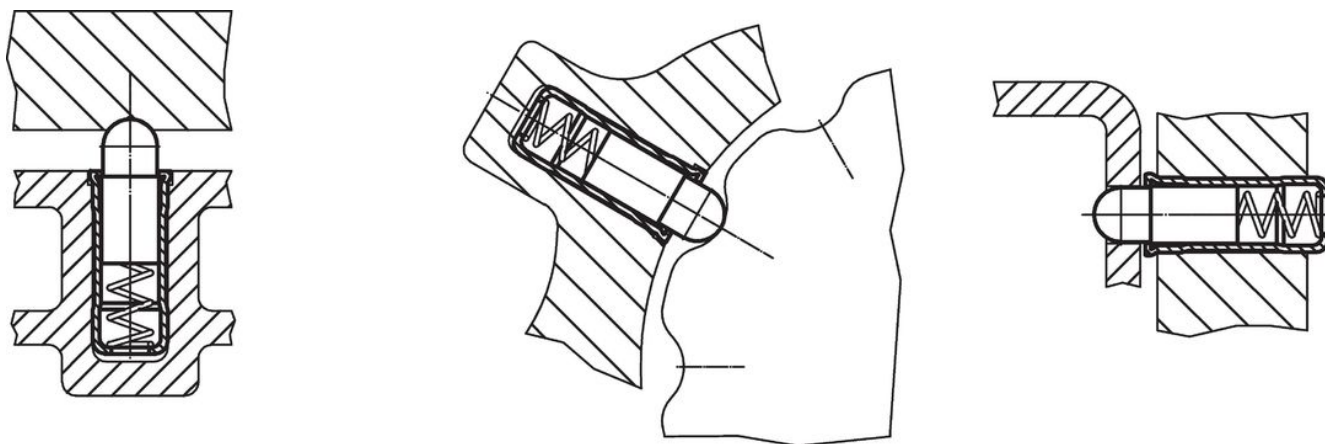


### Información para el pedido

Dimensiones									Carrera s [mm]	Presión <sup>1)</sup>		Temperatura máx. [°C]	Alojamiento H7 [mm]	Peso [g]	Referencia
d <sub>1</sub> +0,1 +0,04	d <sub>2</sub>	d <sub>3</sub>	d <sub>4</sub>	d <sub>5</sub> ±0,04	l <sub>1</sub>	l <sub>2</sub> ~	l <sub>3</sub> ~	l <sub>4</sub> ~		F <sub>1</sub> ~	F <sub>2</sub> ~				
<b>cuerpo y vástago de acero inoxidable</b>															
10	8,1	11	9,55	10	26	1,5	4,2	14,3	8	16,2	29	250	10	9	22080.0110

<sup>1)</sup> valor medio estadístico

### Ejemplo de aplicación



## Cumplimiento

### Cumple con RoHS

Cumple con la Directiva 2011/65/UE y la Directiva 2015/863.

### No contiene sustancias SVHC

Ninguna sustancia SVHC con más del 0,1% p/p contenida - Lista SVHC [REACH] desde 23.01.2024.

### No contiene sustancias de la Proposición 65

No se incluyen sustancias de la Propuesta 65.

<https://www.P65Warnings.ca.gov/>

### Libre de Materiales Conflictivos

Este producto no contiene ninguna sustancia designada como "minerales en conflicto" como tantalio, estaño, oro o tungsteno de la República Democrática del Congo o países adyacentes.