

Posicionadores • lisos, con cuello y vástago esférico

22080.0105



Descripción del Producto

Utilizado para posicionar, bloquear, como elemento de soporte o para aplicar presión o expulsar o como amortiguador.

Material

Vástago

- Acero inoxidable 1.4305

Cuerpo

- Acero inoxidable 1.4303

Muelle

- Acero inoxidable

Montaje

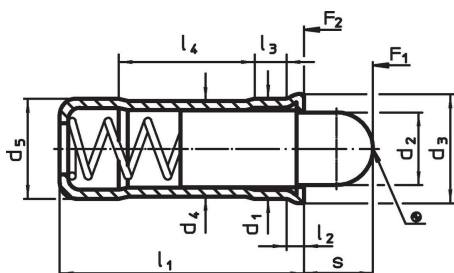
Se recomienda una tolerancia de H7 para el agujero de alojamiento de d_1 .

Más información

Notas

Ejecuciones especiales bajo pedido.
Los posicionadores son especialmente testados en presión y carrera.

Dibujo

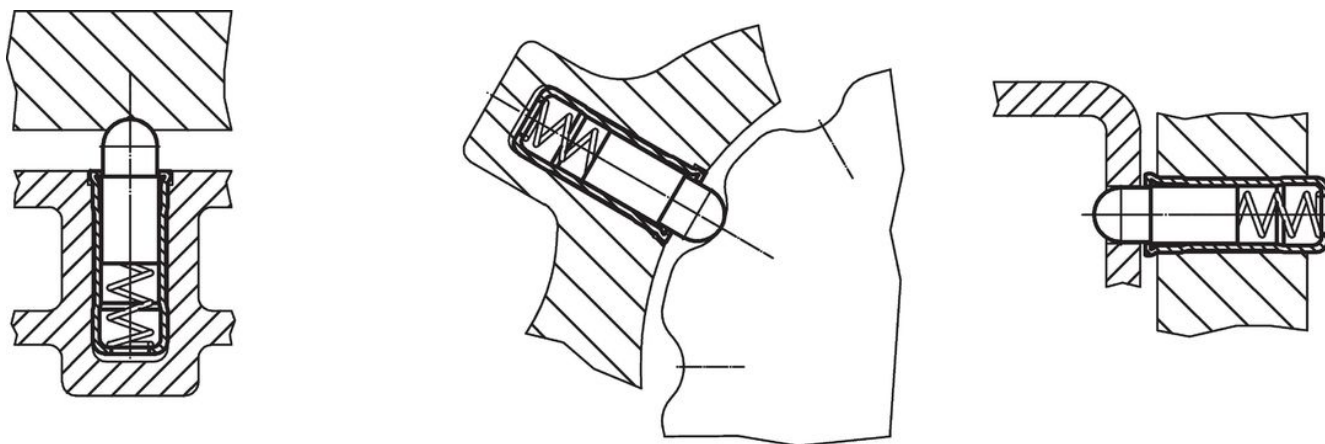


Información para el pedido

Dimensiones									Carrera s	Presión ¹⁾		máx. [°C]	Alojamiento H7 [mm]	[g]	Referencia	
d ₁ +0,1 +0,04	d ₂	d ₃	d ₄	d ₅ ±0,04	l ₁	l ₂ ~	l ₃ ~	l ₄ ~		F ₁ ~	F ₂ ~					
[mm]									[mm]	[N]						
cuerpo y vástago de acero inoxidable																
5	3,8	5,6	4,85	5	12	0,9	2,1	6	4	3,3	9	250	5	1,1	22080.0105	

¹⁾ valor medio estadístico

Ejemplo de aplicación



Cumplimiento

Cumple con RoHS

Cumple con la Directiva 2011/65/UE y la Directiva 2015/863.

No contiene sustancias SVHC

Ninguna sustancia SVHC con más del 0,1% p/p contenida - Lista SVHC [REACH] desde 23.01.2024.

No contiene sustancias de la Proposición 65

No se incluyen sustancias de la Propuesta 65.

<https://www.P65Warnings.ca.gov/>

Libre de Materiales Conflictivos

Este producto no contiene ninguna sustancia designada como "minerales en conflicto" como tantalio, estaño, oro o tungsteno de la República Democrática del Congo o países adyacentes.